

A photograph of a modern building's courtyard at night. The building features a prominent glass skybridge with a glowing interior. The courtyard is paved with light-colored tiles and contains a large, well-manicured tree and several low-lying green shrubs. The building's facade is illuminated with warm lights, and the sky is dark, reflecting the building's lights.

CONRAD

All part of success

**Energia
i technologia
budynkowa**

conrad.pl



Zmiana na oświetlenie LED zmniejsza koszty i zużycie energii

Zaplanuj i przygotuj się odpowiednio wcześniej. W całej UE zakaz sprzedaży świetlówek kompaktowych i oprawy pierścieniowe, będzie obowiązywał od lutego, a świetlówek od sierpnia 2023 r.



Nr art. 2353873

Lampa LED Siteco OMD5307L0940

- Obudowa wykonana z blachy stalowej
- Malowanie proszkowe
- 900 lumenów
- 4000K



Nr art. 2332481

Panel LED Philips Ledinaire RC065B

- Zintegrowany moduł oświetleniowy LED
- 37 W
- 3400 lumenów
- 4000K



Nr art. 1521665

Lampa LED Philips CoreLine WT120C

- Lampa LED do wilgotnych pomieszczeń
- Stopień ochrony IP65
- 4000 lumenów
- 4000K



Nr art. 2443732

Lampa sufitowa LED Müller-Licht Planus 120

- Bardzo niskie zużycie energii
- Neutralne białe światło
- Optymalne oświetlenie robocze

Nr art.	Wymiary (dł. x szer. x wys.)	Strumień świetlny	Moc całkowita
2443732	1200 x 120 x 45 mm	4300 lm	48 W
2443733	900 x 120 x 45 mm	3300 lm	35 W



Nr art. 1762486



Reflektor punktowy zewnętrzny z czujnikiem ruchu Steinel LS 150

- Klasa efektywności energetycznej E
- Neutralne białe światło
- Z funkcją wykrywania zmierzchu
- Obrotowa i odchylana podstawa
- 1375 lumenów



Nr art. 2258765



Zewnętrzna lampa punktowa LED z czujnikiem ruchu Steinel XLED ONE S

- Czujnik podczerwieni 180° o zasięgu 12 m
- Panel LED i czujnik można obrócić w pionie o 180
- Łatwa regulacja czasu świecenia i prógu zmierzchu
- 2050 lumenów

Żarówka LED OSRAM AC32095

- Trzonek B15d
- Możliwość ściemniania
- Moc: 7 W
- Żywotność : 15000 h



Nr art. 2474944



Nr art. 2437114

Centrala Philips Lighting Hue Bridge

- Centralny element sterujący systemem oświetlenia Hue
- Łatwe połączenie z routerem i aplikacją Hue
- Sterowanie nawet 50 inteligentnymi lampami



Nr art. 2731267

Świelówka LED Philips 46704000 G13

- Żywotność ok.: 60000 h
- Długość: 1500 mm
- 3700 lumenów
- Klasa efektywności energetycznej D

Nr art. 2481045



SIEMENS

Moduł akwizycji danych Siemens 7KN1100MC00 24 V/DC

- Urządzenie do zbierania danych dla wyłączników ochronnych SENTRON z funkcją komunikacyjną i pomiarową
- Łatwy odczyt danych przez SENTRON powerconfig
- Proste połączenie z systemami wyższego poziomu poprzez Modbus TCP
- Niewielkie zapotrzebowanie na miejsce 1 TE

Przełącznik ochrony przeciwpożarowej Siemens 5SV60166KK16

- Kompaktowa konstrukcja 1TE
- Praca bez opóźnień
- Zdolność wyłączenia 6kA
- Charakterystyka zadziałania C

Nr art. 1891738



Nr art. 1891748



SIEMENS

Wyłącznik różnicowoprądowy Siemens, 5SV1316 CE z członem nadprądowym RCBO

- Kompaktowa konstrukcja 1TE
- Praca bez opóźnień
- Prąd różnicowy typu A
- Zdolność wyłączenia 6kA
- Charakterystyka zadziałania C

Nr art.	Prąd znamionowy
1891748	10 A
1891749	16 A
1891722	13 A

Nr art. 1891738



Przełącznik ochrony przeciwpożarowej Siemens 5SV6016-6KK16

- Bardzo kompaktowa konstrukcja 1HP
- Prąd znamionowy 16 A
- Charakterystyka zadziałania: B

Nr art. 1891746



SIEMENS

Wyłącznik różnicowoprądowy Siemens 5SV13166KK16 1-biegun.

- Kompaktowa konstrukcja 1TE
- Praca bez opóźnień
- Prąd różnicowy typu A
- Zdolność wyłączenia 6kA
- Charakterystyka zadziałania B

Nr art.	Prąd znamionowy
1891746	16 A
1891752	6 A
1891736	10 A

Nr art. 1528495



Wyłącznik różnicowoprądowy Siemens 5SU13544KK16 2-biegun.

- Charakterystyka zadziałania : zwłoka czasowa K
- Prąd znamionowy 16 A
- Znamionowy prąd różnicowy 0.03 A
- Charakterystyka wyzwolenia C/10 kA



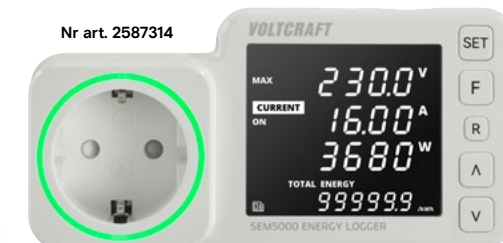
Nr art. 2359015

VOLTACRAFT

Listwa zasilająca WiFi VOLTACRAFT SEM8500

- Precyzyjny pomiar do 3 miejsc po przecinku
- 6 niezależnych pomiarów
- Funkcja Master-Slave
- Funkcje timera i harmonogramu za pomocą aplikacji
- Programowalne włączanie i wyłączenie, timer
- 1 rok pamięci dla danych o zużyciu energii w chmurze

Nr art. 2587314



Licznik kosztów energii VOLTACRAFT SEM5000

- Pomiar zużycia energii, emisji CO2, prognozy kosztów
- Pierścień LED zmienia kolor w zależności od poboru energii
- Taryfy energii elektrycznej można ustawić dla dwóch okresów rozliczeniowych
- Funkcja zapisu danych (zapis na karcie SD)
- Alarm przepięcia i nadprądowy



Nr art. 1647179

Licznik kosztów energii VOLTACRAFT SEM4500

- Pomiar zużycia energii i kontrola kosztów
- Z praktyczną funkcją „Prognoza“
- Regulacja czasu pomiaru



Nr art. 1694192



Licznik kosztów energii WiFi VOLTACRAFT SEM6500

- Precyzyjny pomiar i wyświetlanie zużycia energii oraz współczynnika mocy
- Funkcje timera i harmonogramu za pomocą bezpłatnej aplikacji
- Włączanie/wyłączenie, timer, zdalne sterowanie za pomocą urządzenia mobilnego
- Tryb antywłamaniowy



Licznik kosztów energii VOLTACRAFT SEM6000 BLACK



Nr art. 2346499

- Precyzyjny pomiar i wyświetlanie zużycia energii oraz współczynnik mocy
- Pierścień LED zmienia kolor w zależności od zmierzonej mocy
- Wygodne sterowanie funkcjami timera i harmonogramu poprzez darmowa aplikacja na iOS i Android

Nr art.	Kolor
1558906	biały
2346499	czarny



Kontroluj przepływ energii w sposób bardziej efektywny i oszczędny

Rozwiązania dla stale rosnącej liczby konsumentów, zintegrowanie odnawialnych źródeł energii, zapewnienie elektromobilności i realizacja celów w zakresie ochrony klimatu.

Stacja ładująca Webasto SOD AC NEXT

- Skalowalna moc ładowania do 11 kW przy długości kabla 4,5 m
- Cyfrowe zarządzanie stacjami ładowania przez Webasto ChargeConnect (dostęp przez portal i aplikację)
- Transmisja danych z Wallbox w czasie rzeczywistym 24/7 do Webasto ChargeConnect



Nr art. 2624699

Nr art.	Prąd ładowania	Moc ładowania	Długość kabla
2624698	16 A	11 kW	4,5 m
2624699	16 A	11 kW	7 m
2624701	32 A	22 kW	7 m

Przenośna stacja ładująca LAPP BASIC 5555921001

- Wtyczka ładowania Typ 2
- Prąd obciążeniowy 10 A
- Moc obciążenia 3,7 kW
- Napięcie znamionowe 110 V/240 V
- Długość kabla 6 m



Nr art. 2337715

Stacja ładująca Webasto SOD PURE II

- Konfigurowalna moc ładowania do 11 kW
- Zintegrowany kabel ładujący typu 2 o długości 4,5 m
- Stopień ochrony: IK08 + IP 54
- Wygodny wieszak na kabel i gniazdo



Nr art. 2624694

Nr art.	Prąd ładowania	Moc ładowania	Długość kabla
2624694	16 A	11 kW	4,5 m
2624695	16 A	11 kW	7 m
2624696	32 A	22 kW	4,5 m

Stacja ładująca Besen BS20-BA-11KW-APP

- Gniazdo ładowania wyjściowego typu 2
- Moc wyjściowa maks. 11 kW (3 fazy)
- Wyświetlacz LCD 3,5" (8,89 cm)
- Połączenie z aplikacją (aplikacja EVSEMaster)



Nr art. 2361765

Dystrybucja i wykorzystanie energii



Nr art. 552509

Listwa zasilająca programowalna Gembird EG-PMS2-WLAN

- Z zabezpieczeniem przed dziećmi
- Prąd upływu 13,5 kA
- Programowanie przez komputer/laptop lub smartfon
- Wersja WLAN

brennenstuhl®

Nr art. 622024



Listwa zasilająca z ochroną przepięciową Brennenstuhl 168D-2 1153340338

- 2-biegunowy przełącznik Włącz/Wyłącz
- Z blokadą zabezpieczającą przed dostępem dzieci
- Maksymalna moc 3500 W

brennenstuhl®



Nr art. 625046

Listwa zasilająca z wyłącznikiem Brennenstuhl Premium-Alu-Line 1391000078

- 6-biegunowa listwa gniazdowa z uziemieniem
- 2 gniazda przełączane
- Z podświetlanym wyłącznikiem bezpieczeństwa do włączania i wyłączania (dwubiegunowy)

brennenstuhl®



Nr art. 620707

Listwa zasilająca z wyłącznikiem Brennenstuhl Premium-Alu-Line 1391000016

- Z podświetlanym wyłącznikiem bezpieczeństwa do włączania i wyłączania
- Zabezpieczenie przed dziećmi
- Maksymalna moc 3600 W

brennenstuhl®

Listwa zasilająca Brennenstuhl Secure-Tec 1159490946

- 2 gniazda ze stałym zasilaniem
- Z funkcją Master/Slave
- Prąd upływu 19,5 kA
- Z zabezpieczeniem przed dziećmi



Nr art. 401821



Nr art. 1333080

Listwa zasilająca z ochroną przepięciową APC by Schneider Electric PM5-GR

- Ilość gniazdek 5
- Z włącznikiem/wyłącznikiem
- Ochrona przed przepięciem 24 kA
- Maksymalna moc 2300 W

Nr art. 1419213



Wyłącznik różnicowoprądowy Siemens 5SU1354-6KK16 2-biegun.

- Charakterystyka zadziałania B
- Prąd znamionowy różnicowy 0,03 A
- Zdolność wyłączenia 10 kA

Nr art. 1419240



Wyłącznik różnicowoprądowy Siemens 5SV3312-6

- Charakterystyka zadziałania: A
- Prąd znamionowy różnicowy 0,03 A
- Zdolność wyłączenia 0,5 kA

Nr art. 1418928



Wyłącznik różnicowoprądowy Siemens 5SV33446KK12

- Trwałość mechaniczna (cykle przełączania): 10000
- Napięcie znamionowe 400 V
- Maksymalny bezpieczny prąd wyłączenia 0,8 kA
- Ilość PIN 4

Nr art. 611852



Wyłącznik instalacyjny Eaton 236948 RCD / MCB

- Charakterystyka zadziałania B
- Zdolność wyłączenia 10 kA
- Pomiar prądu różnicowego: 0,03 A



Nr art. 612742

Wyłącznik różnicowoprądowy Siemens 5SU1356-6KK16.

- Zabezpieczenie przed zwarcie i przeciążeniem
- Charakterystyka zadziałania B
- Prąd znamionowy różnicowy 0,03 A
- Zdolność wyłączenia 0,5 kA
- Bezhalogenowy
- Ochrona przed zakłóceniami

Nr art.	Prąd znamionowy
612742	16 A
612742	10 A

Nr art. 1418932



Wyłącznik różnicowoprądowy Siemens 5SV3344-6

- Zabezpieczenie przed zwarcie i przeciążeniem
- Charakterystyka wyzwania A
- Prąd znamionowy różnicowy 0,03 A
- Zdolność wyłączenia 0,8 kA
- Ochrona przed zakłóceniami

Nr art.	Prąd znamionowy
1419134	40 A
1418932	25 A

Nr art. 628064



Wyłącznik nadmiarowoprądowy Eaton 236388

- Charakterystyka zadziałania B
- Zdolność wyłączenia 10 kA
- Liczba pinów zabezpieczonych: 3
- Odporność na napięcie udarowe Uimp: 4 kV

Nr art. 2332417



Wyłącznik automatyczny Chint 179642.

- Ochrona przed przeciążeniem i zwarcie
- Charakterystyka zadziałania: B
- Zdolność wyłączenia 6 kA

Nr art.	Prąd znamionowy	Charakterystyka zadziałania
2332395	10 A	B/6 kA
2332417	16 A	C/6 kA
2332416	16 A	B/6 kA

Nr art. 2332393



Wyłącznik automatyczny Chint 179602.

- Charakterystyka zadziałania B
- Zdolność wyłączenia 6 kA
- 1-biegunowy

Nr art. 612711



Wyłącznik nadmiarowoprądowy Siemens LS-SCHALTER

- Zabezpieczenie przed zwarcie i przeciążeniem
- Typ 1-biegunowy
- Charakterystyka zadziałania B
- Zdolność wyłączenia 6 kA

Nr art.	Prąd znamionowy
612716	16 A
612711	10 A
612713	13 A

Odpowiednie akcesoria

Przełącznik pomocniczy Siemens 5ST3010

- Wyłącznik pomocniczy do wyłączników nadprądowych 5SL, 5SY, 5SP
- 1 zestyk zwierny
- 1 zestyk rozwierny



Nr art. 1419153

Wyłącznik różnicowoprądowy Chint 782000

Nr art. 2332458

- Wrażliwy na prąd przemienny FI
- Charakterystyka wyzwania B
- Znamionowy prąd różnicowy 0,03 A

Nr art.	Prąd znamionowy	Prąd znamionowy różnicowy
2332458	63 A	0,03 A
2332456	40 A	0,03 A
2332457	63 A	0,3 A
2332455	40 A	0,3 A





Pozyskiwanie, przekształcanie i przechowywanie energii słonecznej

Ekonomiczne wejście w korzystanie z energii odnawialnej. Oszczędzaj energię elektryczną, zapobiegaj przerwom w dostawie prądu i wykorzystuj zgromadzoną energię do ładowania urządzeń i sprzętu w dowolnym miejscu.

Generowanie i magazynowanie energii

Nr art. 1485909

Artykuł wielkogabarytowy
XXL

Nr art. 1485910

Artykuł wielkogabarytowy
XXL

Zestaw solarny Phaeson Solar Rise One 2.0

- Prosty i szybki montaż
- Kompletny zestaw startowy z wysokiej jakości komponentami
- Panel słoneczny 50 W z baterią słoneczną 90 Ah

Zestaw solarny Phaeson Solar Rise Two 2.0

- Prosty i szybki montaż
- Kompletny zestaw startowy z wysokiej jakości komponentami
- Moc modułu 100 W z baterią słoneczną 175 Ah

Artykuł wielkogabarytowy
XXL

Nr art. 1644256

Zestaw solarny Sunset PX 60, PDA300

- Szybki i łatwy montaż
- Stopień ochrony IP54
- Ciągła moc wyjściowa 300 W
- Maksymalna moc szczytowa 600 W

Odpowiednie akcesoria

Nr art. 2233328

Gniazdo natynkowe Sunset Gridbox komfort Wieland-RST 29031

- Gniazdo zasilające natynkowe z licznikiem wydajności, FI
- Wyłącznik liniowy
- Stopień ochrony IP65

Ogniwo paliwowe EFOY 158000002

- Kompaktowy generator prądu
- Super cichy
- Ładuje akumulatory 12 i 24 V
- Przyjazny dla środowiska
- Idealny do kampera, łodzi, domku letniskowego

Nr art. 2305877

Akumulator solarny Vision Akkus FM-Serie 6FM50DXS

- Rodzaj ogniwa: AGM
- Bezobsługowy
- Wysoka gęstość mocy
- Niskie samorozładowanie

Nr art. 1302636

Nr art. 2372982

Moduł solarny Phaeson Sun-Plus 200 J

- Napięcie nominalne 12V
- Moc 200 W
- 36 ogniw
- Wymiary: 1482 x 674 x 35 mm
- Skuteczność: 20,3 %

Artykuł wielkogabarytowy
XXL

Nr art. 1900367

Moduł solarny Sun Plus 200_5

- Napięcie znamionowe 24 V
- Moc 200 W
- 72 ogniwa
- Wymiary: 1580 x 808 x 40 mm
- Skuteczność: 45,7 %

Moduł solarny Phaeson Sun-Plus 120

- Moduł fotowoltaiczny z krzemowymi ogniwami słonecznymi typu back-contact
- Wysoka niezawodność dzięki zastosowaniu materiałów o wysokiej jakości
- Sprawność 19.2 %

Nr art.	Prąd zwarciovowy	Napięcie w obwodzie otwartym	Prąd znamionowy	Napięcie (maks.)	Sprawność	Moc
2369275	6500 mA	24 V	6000 mA	20 V	19.2 %	120 Wp
1707623	6000 mA	21.6 V	5560 mA	18 V	16 %	100 Wp

Nr art. 2369275

Nr art. 1707623



Sposoby na poprawę dystrybucji i oszczędzanie energii. Elementy sukcesu każdej firmy.

W ostatnich latach wymagania dotyczące dystrybucji energii w budynkach znacznie się zwiększyły. Zużycie energii i potencjalne oszczędności należą obecnie do czołowych zagadnień. Dla projektów z zakresu energetyki i techniki budynkowej mamy odpowiednie elementy:

Rozwiązania techniczne, właściwe usługi i doradztwo.

conrad.pl/pl/promocje/zarządzanie-energia-w-budynkach.html