



Hella Gutmann – Diagnosi e Attrezzature per Officina

Catalogo Prodotti | Marzo 2026

UN BUON AMICO AVRÀ SEMPRE LA RISPOSTA CHE STAI CERCANDO



DAI UN'OCCHIATA AL NOSTRO
DATABASE DI CONOSCENZE TECNICHE
PER AVERE RISPOSTE CRISTALLINE.

www.hella.com/techworld

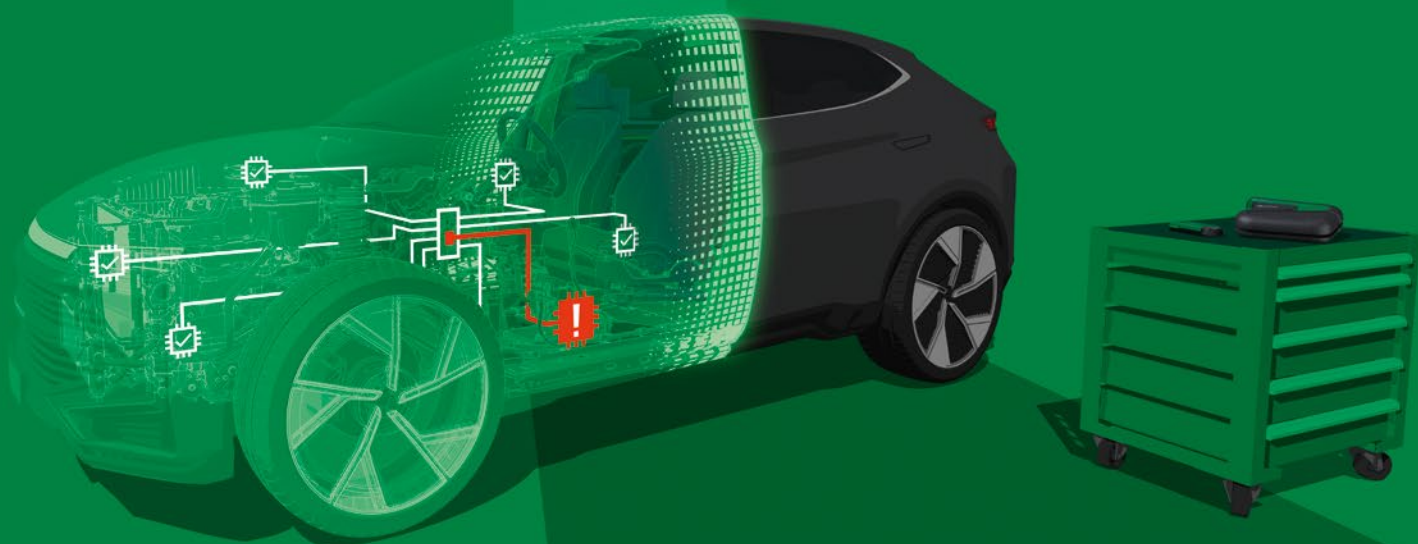


Indice

DIAGNOSI AUTO E VEICOLI COMMERCIALI LEGGERI	4	CALIBRAZIONE DEI SISTEMI ADAS	26
Strumenti di diagnosi mega macs	5	Calibrazione della telecamera anteriore e dei sensori	27
mega macs X	5	CSC-Tool PRO	27
Accessori opzionali mega macs X	6	CSC-Tool SE	30
mega macs S 20	10	CSC-Tool Mobile	31
mega macs PLUS	12	Calibrazione telecamera di retromarcia e telecamera a 360°	32
Misurazione delle basse pressioni	14	Calibrazione sensori radar	35
LPD-Kit	14	Calibrazione dei sensori laser	38
Accessori diagnosi	15	Pannelli di calibrazione per telecamere	38
DIAGNOSI MOTO	16	Accessori opzionali CSC-Tool	40
Strumenti di diagnosi mega macs	17	REGOLAZIONE DELLA LUCE	44
mega macs X Bike	17	Centrafari	45
mega macs PC Bike	18	Sistemi a guide livellabili	47
Adattatori e kit per le moto	19	GESTIONE DELLA BATTERIA	48
Accessori diagnosi moto	20	Caricabatteria BPC	49
SOLUZIONI PER IL SERVICE DI HELLA GUTMANN	22	BPC 120 (12V, 120A)	49
Servizi Digitali	23	BPC 50 (12V, 50A)	50
HGS DATA	23	BPC 8 (12V, 8A)	51
Remote Services	24		
macsRemote Services	24		

Soluzioni flessibili per ogni esigenza

Soluzioni di diagnosi Hella Gutmann



Benvenuti nella famiglia mega macs. Una comunicazione affidabile con tutti i sistemi importanti del veicolo e una interpretazione rapidissima di tutti i dati e codici guasti – questo è quello che conta oggi.

Approfittate della migliore soluzione della moderna tecnologia di diagnosi di oggi.

Strumenti di diagnosi mega macs

mega macs X



A VOI LA PIENA LIBERTÀ DI SCELTA

In funzione della tecnologia automobilistica cambia anche la comunicazione con i veicoli. Per questo, Hella Gutmann ha completamente ripensato il mondo di dati e di diagnosi e ha sviluppato mega macs X: il traduttore all-in-one. Come gli automobilisti, anche le officine devono avere la possibilità di poter decidere individualmente di quali funzioni e tipi di dati hanno bisogno per la diagnosi multimarca. Il nuovo mega macs X si adegua dall'oggi al domani alle vostre esigenze. È solo una questione di configurazione del mega macs X.

Codice art. 8PD 015 265-871

Una panoramica di tutte le prestazioni dei **pacchetti di licenza** proposti trovate sulla **pagina 9**

TUTTI I VANTAGGI

- Massima sicurezza di investimento e flessibilità grazie al hardware per tutte le esigenze
- Dispositivo di visualizzazione e controllo (PC, tablet, ecc) indipendente dal hardware e software di mega macs X
- Supporto protocolli DoIP e CAN FD
- Base di ricarica a induzione
- Luce a LED sul cavo OBD
- Alimentazione a 12V e 24V
- Modulo di misurazione per alte tensioni (vedi pagine seguenti)

FORNITURA STANDARD

- mega macs X
- Base di ricarica
- Alimentatore
- Cavo di rete
- Cavo USB
- Guida di avvio rapido

MEGA MACS X	
Processore	<ul style="list-style-type: none"> • Processore Dual ARM 1,2 GHz • RAM 2 GB DDR3 • EMMC 32 GB
Interfacce	<ul style="list-style-type: none"> • USB-C • DC-In • Ethernet
Tensione di alimentazione	12V – 24V DC
Temperatura ambiente operativo	Da 0 a 45 °C
Temperatura area di stoccaggio	Da -10 a +50 °C
Peso	1420 g
Dimensioni	210 × 193 × 80 mm (alt × larg × prof)
Requisiti richiesti al dispositivo di visualizzazione esterno	<ul style="list-style-type: none"> • Diagonale schermo 25,4 cm (10 pollici) • Risoluzione dello schermo almeno 1024 × 768 pixel • Wi-Fi secondo IEEE 802.11 n • Browser Google Chrome almeno versione 81

SUPPORTO DI RICARICA MEGA MACS X	
Procedura di ricarica senza contatto	Trasmissione di energia elettrica attraverso induzione elettromagnetica a seconda dello standard Hella Gutmann (non sistema Qi)
Tensione di alimentazione	15V DC
Temperatura ambiente operativo	Da 0 a 45 °C
Temperatura area di stoccaggio	Da -10 a +50 °C
Peso	590 g
Dimensioni	164 × 164 × 37 mm (alt × larg × prof)

SOFTWARE MEGA MACS X
SDI-Modulo X¹ (modulo software per licenza X ¹) Codice art. 8PY 015 267-591
SDI-Modulo X² (modulo software per licenza X ²) Codice art. 8PY 015 267-601
SDI-Modulo X³ (modulo software per licenza X ³) Codice art. 8PY 015 267-611
SDI-Modulo X⁴ (modulo software per licenza X ⁴) Codice art. 8PY 015 267-621
SDI-Modulo X-Bike (modulo software per licenza X-Bike) Codice art. 8PY 015 267-851

LICENZE MEGA MACS X
Licenza X¹ (per mega macs X con SDI-Modulo X ¹) Codice art. 8PY 015 268-561
Licenza X² (per mega macs X con SDI-Modulo X ²) Codice art. 8PY 015 268-571
Licenza X³ (per mega macs X con SDI-Modulo X ³) Codice art. 8PY 015 268-581
Licenza X⁴ (per mega macs X con SDI-Modulo X ⁴) Codice art. 8PY 015 268-591
Licenza X-Bike (per mega macs X con SDI-Modulo X-Bike) Codice art. 8PY 015 267-861
Licenza X-Bike Add-on (licenza Add-on per l'intervento su automobili) Codice art. 8PY 015 267-841

Accessori opzionali mega macs X

Modulo di misurazione MT-HV

Utilizzabile anche per E-bike



QUEL TOCCO IN PIÙ DI COMFORT – MODULO BLUETOOTH® PER TUTTE LE MISURAZIONI DI ALTA E BASSA TENSIONE

Il modulo di misurazione MT-HV del mega macs X è stato concepito specialmente per i lavori su veicoli elettrici e ibridi. È equipaggiato di una tecnologia di misurazione alta tensione integrata e di uno spazio modulo che permette l'inserimento dei moduli di misurazione MT 56 e MT 77 già conosciuti per la misurazione delle basse tensioni. Grazie a questa tecnica ingegnosa, il MT-HV si trasforma in un modulo di misurazione senza fili per la misurazione delle alte e basse tensioni, una soluzione che diventa particolarmente interessante se il modulo di misurazione del mega macs 56 o del mega macs 77 è già disponibile in officina. In opzione, il modulo MT-HV e il modulo MT 77 è anche disponibile come set.

CARATTERISTICHE PRINCIPALI *

- Multimetro
- Oscilloscopio a due canali
- Misurazioni guidate
- Misurazioni della pressione**
- Misurazioni alta tensione
- Misurazioni guidate alta tensione
- Misurazioni alta tensione fino a 1000V
- Misurazioni della resistenza di isolamento con tensione di prova regolabile
- Misurazione della compensazione di potenza su componenti alta tensione
- Misurazione della resistenza (connettore di servizio alta tensione)



	MT-HV BASIC *	MT-HV PLUS *	MT-HV PRO *
Codice art.	8PZ 015 266-191	8PZ 015 266-231	8PZ 015 266-271
Dettagli di fornitura	<ul style="list-style-type: none"> • Modulo di misurazione MT-HV 	<ul style="list-style-type: none"> • Modulo di misurazione MT-HV • Cavi di misurazione alta tensione rosso/nero 	<ul style="list-style-type: none"> • Modulo di misurazione MT-HV • Cavi di misurazione alta tensione rosso/nero • Cavo di misurazione blu/nero e cavo di misurazione rosso/nero • Modulo di misurazione MT-77 per bassa tensione • Kit di controllo con punte di prova e pinze a coccodrillo

* L'entità delle prestazioni dipende dal tipo di modulo MT-HV, dal software e dalla licenza acquistata. I moduli software e le licenze possono variare da paese a paese

** Possibile solo con il kit LPD

Modulo di misurazione MT-USB



MISURAZIONI PROFESSIONALI CON IL MODULO USB ESTERNO

Se il mega macs X è collegato via cavo USB al modulo di misurazione MT-USB (disponibile in opzione), sulla superficie SDI del dispositivo di visualizzazione e di controllo appare automaticamente la voce di menu «Tecnica di misurazione». Questo fa del vostro strumento di diagnosi (dalla licenza X³) un pratico multimetro a due canali che permette la misurazione di tensione (fino a 60 volt), di corrente e di resistenza. Tutte le impostazioni avvengono comodamente attraverso il dispositivo di controllo.

Codice art. 8PZ 015 266-001

CARATTERISTICHE PRINCIPALI

- La soluzione ideale per principianti
- L'alternativa per tutti quelli che non dispongono ancora di un modulo di misurazione

DETTAGLI DI FORNITURA

- 1 x MT-USB
- 1 x Cavo di misurazione blu/nero
- 1 x Cavo di misurazione rosso/nero
- 1 x Kit di controllo con punte di prova e pinze a coccodrillo

MODULO DI MISURAZIONE MT-HV	
Tensione di alimentazione	12 – 32 V
Potenza assorbita	Tipo 10 W
Consumo di corrente	1 A
Temperatura ambiente	Raccomandato: Da 10 a 35 °C temperatura ambiente operativo: Da 0 a 45 °C
Resistente all'umidità?	No
Funzionamento continuo	Sì
Peso	1700 g
Dimensioni	300 × 360 × 80 mm (alt × larg × prof)
Codice IP	IP20
Protezione da sovraccarico	1 kV max.
Canali di misurazione	1 (a isolamento galvanico)
Unità di misurazione del modulo MT-HV	<ul style="list-style-type: none"> Misurazione dell'alta tensione fino a 1 kV Misurazione del collegamento equipotenziale Misurazione della resistenza di isolamento Misurazione della resistenza (connettore di servizio alta tensione)
Interfacce	<ul style="list-style-type: none"> USB-C Bluetooth®

CAVO DI MISURAZIONE DELL'ALTA TENSIONE	
Rosso	<ul style="list-style-type: none"> Lunghezza: 2970 mm Impugnatura ergonomica con tasto di funzione Con cavo di prova 4 mm (spina di sicurezza) per adattatori di prova specifici per costruttore Con punta di misurazione inseribile
Nero	<ul style="list-style-type: none"> Lunghezza: 2970 mm Impugnatura ergonomica Con cavo di prova 4 mm (spina di sicurezza) per adattatori di prova specifici per costruttore Con punta di misurazione inseribile

MT 77	
Tensione di alimentazione	5 V DC (via interfaccia modulo)
Potenza assorbita	Max. 10 W
Consumo di corrente	Max. 2 A
Temperatura ambiente	Raccomandato: Da 10 a 35 °C Temperatura ambiente operativo: Da 0 a 45 °C
Resistente all'umidità?	No
Funzionamento continuo	Sì
Peso	270 g circa
Dimensioni	43 × 110 × 136 mm (alt × larg × prof)
Codice IP	IP20
Larghezza di banda	10 MHz max.
Frequenza di scansione	64 MSa/s
Capacità di memoria	64 kB
Risoluzione di ampiezza	14 Bit
Canali di misurazione	2 (a isolamento galvanico)
Unità di misurazione	<ul style="list-style-type: none"> Tensione max. 200 V Corrente (pinza amperometrica esterna*) Resistenza Pressione (LPD-Kit esterno*)

MODULO DI MISURAZIONE MT-USB	
Tensione di alimentazione	5 V (via USB)
Potenza assorbita	Max. 2,5 W
Consumo di corrente	Max. 500 mA, in media 300 mA
Temperatura ambiente	Raccomandato: Da 10 a 35 °C temperatura ambiente operativo: Da 0 a 40 °C
Resistente all'umidità?	No
Funzionamento continuo	Sì
Peso	490 g circa
Dimensioni	38 × 102 × 130 mm (alt × larg × prof)
Codice IP	IP20
Larghezza di banda	Max. 100 kHz
Frequenza di scansione	1 MSa/s
Risoluzione di ampiezza	12 Bit
Canali di misurazione	2
Unità di misurazione	<ul style="list-style-type: none"> Tensione max. 60 V Corrente (con pinza amperometrica) Resistenza
Interfacce	USB-C

* Accessori opzionali necessari

Hella Gutmann-Tablet SE



AVVIO RAPIDO SEMPLICE CON IL HELLA GUTMANN-TABLET SE SINCRONIZZATO

L'avvio della diagnosi diventa particolarmente facile con il pacchetto completo composto da mega macs X e tablet Hella Gutmann SE. Il tablet Android non è solo resistente all'acqua e alla polvere (IP65), ma anche alle cadute fino a un'altezza di 1,5 m, il che lo rende estremamente robusto e perfetto per l'utilizzo in officina. Grazie alla maniglia da polso ergonomica, il tablet risulta estremamente maneggevole e può essere utilizzato in modo sicuro e stabile con una sola mano. Le app preinstallate per mega macs X, Hella Academy e Team Viewer garantiscono un avvio senza intoppi.

Codice art. 8PZ 015 266-501

HELLA GUTMANN-TABLET SE	
Software	Android 11
Temperatura operativa	Da -20 a +50 °C
Processore	Qualcomm Adreno 512 GPU
Memoria di lavoro/ memoria dati	<ul style="list-style-type: none"> • 4 GB LPDDR4 RAM • 64 GB eMMC 5.1
Display	Facilmente leggibile all'aperto, display IPS da 10,1" con risoluzione WUXGA (1.920 x 1.200 pixel) e superficie antiriflesso
Audio	<ul style="list-style-type: none"> • Altoparlanti mono fino a 94 dB • Microfono interno con cancellazione del rumore
NFC	<ul style="list-style-type: none"> • ISO/IEC 14443 (Typ A, Typ B) • FeliCa • ISO/IEC 15693
Sensori	<ul style="list-style-type: none"> • Sensore di luce ambientale • Bussola digitale • Giroscopio e sensore di accelerazione
Fotocamera frontale	5 MP
Fotocamera posteriore	8 MP con autofocus e flash LED
Interfacce	<ul style="list-style-type: none"> • 1 x USB 3.0 tipo C (OTG, BC1.2) • 1 x USB 2.0 tipo A (solo host) • 1 x Scheda di memoria Micro SD/SDXC • 1 x Auricolare • 1 x Alimentazione • 1 Replicatore di porte
Interfacce radio	<ul style="list-style-type: none"> • IEEE802.11 a/b/g/n/ac/d/h/i/r/k/v/w w MIMO: supporta frequenze da 2,4 GHz e 5 GHz • Bluetooth® versione 5.0 Classe 1
Capacità della batteria	Batteria Dual Slim (2 x 3,200 mAh type; 3,100 mAh min.)
Durata della batteria	Fino a 9 ore
Dimensioni	272 x 196 x 16,4 mm (L x P x A)
Peso	885 g

STAZIONE DI RICARICA HELLA GUTMANN-TABLET SE	
Tensione di alimentazione	<ul style="list-style-type: none"> • Input min. 14,7V max. 28V, 4A • Output min. 14,5V max. 16,8V, 4A
Temperatura ambiente operativo	Da 0 a 40 °C
Temperatura area di stoccaggio	Da -10 a +60 °C
Interfacce	1 x Alimentazione

Utilizzabile anche per
mega macs X Bike

Panoramica delle licenze mega macs X

LICENZE MEGA MACS X*			
Licenza X ¹	Licenza X ²	Licenza X ³	Licenza X ⁴
FUNZIONI			
<ul style="list-style-type: none"> • Leggere/cancellare i codici errore (senza interrogazione complessiva)*** • Tecnologia DOiP-/CAN FD 	<ul style="list-style-type: none"> • Leggere/cancellare i codici errore • Tecnologia DOiP-/CAN FD • Diagnosi automatica • Cyber Security Management • Identificazione automatica tramite il VIN • Interrogazione complessiva • Reset Service • Regolazioni di base • Parametri • Codifiche • Test attuatori • Funzioni di test • Proposte di soluzioni online basate sui codici di errore • Lettura automatica del chilometraggio • Diagnosi BASIC batteria AT • Lettura dei dati OBFCM**** 	<ul style="list-style-type: none"> • Leggere/cancellare i codici errore • Tecnologia DOiP-/CAN FD • Diagnosi automatica • Cyber Security Management • Identificazione automatica tramite il VIN • Interrogazione complessiva • Reset Service • Regolazioni di base • Parametri • Codifiche • Test attuatori • Funzioni di test • Proposte di soluzioni online basate sui codici di errore • Lettura automatica del chilometraggio • Diagnosi BASIC batteria AT • Lettura dei dati OBFCM**** 	<ul style="list-style-type: none"> • Leggere/cancellare i codici errore • Tecnologia DOiP-/CAN FD • Diagnosi automatica • Cyber Security Management • Identificazione automatica tramite il VIN • Interrogazione complessiva • Reset Service • Regolazioni di base • Parametri • Codifiche • Test attuatori • Funzioni di test • Proposte di soluzioni online basate sui codici di errore • Lettura automatica del chilometraggio • Diagnosi BASIC batteria AT • Lettura dei dati OBFCM****
TECNICA DI MISURAZIONE**			
		<ul style="list-style-type: none"> • Multimetro 	<ul style="list-style-type: none"> • Multimetro • Oscilloscopio a due canali • Misurazioni guidate • Misurazioni di pressione
		<ul style="list-style-type: none"> • Tecnologia di misurazione richiesta: almeno MT-HV con MT-56 o MT-USB 	<ul style="list-style-type: none"> • Tecnologia di misurazione richiesta: almeno MT-HV con MT-77
DATI			
	<ul style="list-style-type: none"> • HGS Data (2 accessi extra) • Inviare i dati OBFCM**** 	<ul style="list-style-type: none"> • HGS Data (2 accessi extra) • Inviare i dati OBFCM**** • Azioni di richiamo • Valori di prova componente • Ubicazione del componente • Dati cinghia di distribuzione • Schemi elettrici • Filtro aria abitacolo • Fusibili/relè • Tempario • Schede di manutenzione 	<ul style="list-style-type: none"> • HGS Data (2 accessi extra) • Inviare i dati OBFCM**** • Azioni di richiamo • Valori di prova componente • Ubicazione del componente • Dati cinghia di distribuzione • Schemi elettrici • Filtro aria abitacolo • Fusibili/relè • Tempario • Schede di manutenzione • PIN Data • Informazioni Service • Campagna di informazione dei costruttori • Gestione della batteria • Istruzioni di riparazione • Informazioni diesel • Schemi elettrici interattivi • Soluzioni in base ai sintomi • ADAS & LIGHTING • E-Mobility
SERVIZI			
			<ul style="list-style-type: none"> • Call Flat (Call center tecnico)

I moduli software e le licenze possono variare da paese a paese. Per la diagnosi delle moto sono disponibili due opzioni: la licenza X-Bike è la soluzione adatta alle officine che si occupano esclusivamente delle due ruote, mentre per le officine che si occupano sia di auto sia di moto, l'opzione consigliata è la licenza Bike-X Add-on.

* Modulo software specifico richiesto

** Accessori corrispondenti necessari

*** Possibili limitazioni dovute al gateway di sicurezza

**** OnBoard Fuel Consumption Monitoring

mega macs S 20



LA DIAGNOSI ANDROID PER LE MASSIME PRESTAZIONI IN OFFICINA

Grazie al collaudato software di diagnostica SDI, con un'interfaccia intuitiva già impiegata nei sistemi di diagnostica premium, mega macs S 20 rappresenta una soluzione efficiente per una diagnostica completa del veicolo, garantendo una navigazione a menu standardizzata. La combinazione dell'app di diagnosi con le applicazioni già presenti sul dispositivo Android di vostra scelta trasforma il mega macs S 20 in un vero e proprio fuoriclasse. Con lo stesso dispositivo è possibile gestire la diagnosi e la comunicazione, accedere a informazioni aggiuntive online direttamente dalla propria postazione di lavoro e svolgere molte altre attività. Il sistema flessibile di licenze rende il software mega macs S 20 ideale per i principianti, gli utenti di un secondo dispositivo o i rivenditori di veicoli.

Codice art. 8PD 015 265-211

Tutte le prestazioni dei vari pacchetti di licenze sono riportate sulla p. 11.

TUTTI I VANTAGGI

- Sistema di licenze flessibile
- Aggiornamenti regolari e una crescente copertura dei modelli
- Trasferimento diretto dei dati del veicolo selezionato a HGS Data Web
- Protocolli di comunicazione attuali come DoIP e CAN-FD integrati
- Interfaccia utente chiara e intuitiva «SDI» (Smart Diagnostic Interface)
- Gestione intelligente delle lingue grazie all'adozione automatica della impostazione della lingua del tablet
- Proposte di soluzioni online basate sui codici errore
- Cyber Security Management integrato
- Possibilità di eseguire calibrazioni ADAS*
- Richiesta di aiuto al centro di assistenza tecnica tramite ticket elettronico (a seconda della licenza)

DETTAGLI DI FORNITURA

- HG-VCI S 20
- Imballaggio
- Cavo USB (tipo C - tipo A)
- Nastro portachiavi
- Istruzione di sicurezza

HG-VCI S 20	
Tensione OBD	8-32V DC
Corrente OBD	Max. 350mA
Tensione USB	5V DC
Corrente USB	Max. 500mA
Temperatura esterna dell'area di lavoro	Da 0 a +45°C
Temperatura di stoccaggio	Da -20 a +60°C
Dimensioni	115,5 x 47,5 x 24 mm (lung x larg x alt)
Peso	100g
Classe di isolamento	IP40
Banda di frequenza	Da 2400 a 2483,5 MHz (Bluetooth®)
Intensità di campo	11 dBm
Interfacce	<ul style="list-style-type: none"> • Bluetooth® Classic, classe 1 • USB 2.0 Hi-Speed, connettore tipo C • CARB
Portata radio	<ul style="list-style-type: none"> • All'interno: da 3 a 10m • All'esterno: fino a max. 50m

REQUISITI DI SISTEMA DISPOSITIVO ANDROID****	
Sistema operativo	Android 10 o versioni successive
Memoria	Una capacità di memoria («disc») di almeno 8 GB per l'app e i dati associati devono essere liberamente disponibile
Diagonale del display consigliata	Almeno 8"
Memoria di lavoro	Almeno 2 GB
Videocamera può essere presente	Sì
Interfacce	Bluetooth® Classic, classe 1, Wi-Fi

SOFTWARE MEGA MACS S 20 **
SDI-Modulo S¹ (modulo software per licenza S ¹) Codice art. 8PY 015 270-571
SDI-Modulo S² (modulo software per licenza S ²) Codice art. 8PY 015 270-581
SDI-Modulo S³ (modulo software per licenza S ³) Codice art. 8PY 015 270-591

LICENZE MEGA MACS S 20
Licenza S¹ (per mega macs S 20 con SDI-Modulo S ¹)*** Codice art. 8PY 015 270-411
Licenza S² (per mega macs S 20 con SDI-Modulo S ²) Codice art. 8PY 015 270-421
Licenza S³ (per mega macs S 20 con SDI-Modulo S ³) Codice art. 8PY 015 270-431
Licenza S 20 HGS Data Add-On (per mega macs S 20 SDI-Modulo S ³) Codice art. 8PY 015 270-751

* Requisito: CSC-Tool
 ** Costi una tantum
 *** Gratis
 **** Un dispositivo di visualizzazione (tablet) non è incluso nella fornitura.

Panoramica delle licenze mega mac S 20

LICENZE MEGA MACS S 20*		
Licenza S ¹	Licenza S ²	Licenza S ³
FUNZIONI		
<ul style="list-style-type: none"> • Posizione presa diagnosi • Ubicazione componenti • Lettura e cancellazione dei codici errore** • Interrogazione complessiva** • Tecnologia DOiP-/CAN FD • Reset Service • Regolazioni di base** • Lettura dei dati OBFCM*** • Stampa via e-mail 	<ul style="list-style-type: none"> • Posizione presa diagnosi • Ubicazione componenti • Lettura e cancellazione dei codici errore • Interrogazione complessiva • Tecnologia DOiP-/CAN FD • Reset Service • Regolazioni di base • Lettura dei dati OBFCM*** • Stampa via e-mail • Cyber Security Management • Identificazione automatica tramite il VIN • Car History • Test attuatori • Funzioni di test • Parametri • Codifica • Lettura automatica del chilometraggio • Diagnosi BASIC batteria AT 	<ul style="list-style-type: none"> • Posizione presa diagnosi • Ubicazione componenti • Lettura e cancellazione dei codici errore • Interrogazione complessiva • Tecnologia DOiP-/CAN FD • Reset Service • Regolazioni di base • Lettura dei dati OBFCM*** • Stampa via e-mail • Cyber Security Management • Identificazione automatica tramite il VIN • Car History • Test attuatori • Funzioni di test • Parametri • Codifica • Lettura automatica del chilometraggio • Diagnosi BASIC batteria AT • Proposte di soluzioni online basate sui codici errore
SERVIZI & DATI		
	<ul style="list-style-type: none"> • Invio dati OBFCM*** 	<ul style="list-style-type: none"> • Invio dati OBFCM*** • Trasferimento dei dati del veicolo a HGS Data**** • Assistenza tecnica via richiesta di aiuto
CALL CENTER TECNICO (OPZIONALE)		
	<ul style="list-style-type: none"> • Call 30 • Call 50 	<ul style="list-style-type: none"> • Call 30 • Call 50
LICENZA S 20 HGS DATA ADD-ON (OPZIONALE)		
	<ul style="list-style-type: none"> • Accesso ad HGS Data web 	<ul style="list-style-type: none"> • Accesso ad web HGS Data

* Modulo software specifico richiesto

** Possibili limitazioni dovute al gateway di sicurezza

*** OnBoard Fuel Consumption Monitoring

**** L'utilizzo della funzione richiede l'accesso a HGS Data

mega macs PLUS



Codice art. 8PD 015 265-231

Tutte le prestazioni dei vari pacchetti di licenze sono riportate sulla **pagina 13**.

PER IL TUO PC. SEMPRE AGGIORNATO. SEMPRE AFFIDABILE.

Come affidabile copilota nella quotidianità dell'officina, mega macs PLUS unisce i punti di forza dei collaudati sistemi Hella Gutmann con un'interfaccia utente modernizzata e intuitiva. In questo modo il lavoro quotidiano in officina diventa ancora più veloce, comodo ed efficiente. Grazie alla perfetta integrazione nei processi di officina, alla compatibilità con i sistemi OEM e a un concetto di licenza flessibile, mega macs PLUS è la scelta perfetta per principianti, per professionisti che desiderano un upgrade tecnologico e per chi cambia sistema, ed è preparato in modo ottimale per i veicoli di oggi e di domani.

Con mega macs PLUS è il cliente stesso a decidere quale pacchetto di servizi necessita, a seconda della licenza scelta: PLUS 1, PLUS 2 o PLUS 3. Indipendentemente dalla configurazione scelta, Hella Gutmann fornisce regolarmente nuovi aggiornamenti relativi alle funzionalità e ai veicoli integrati nella versione completa. Anche dopo la scadenza della licenza, le funzioni di diagnosi principali come la lettura e la cancellazione dei codici guasti, il reset service, le regolazioni di base e l'interrogazione complessiva rimangono disponibili senza costi ricorrenti.

CARATTERISTICHE PRINCIPALI

- Utilizzo dell'hardware Windows esistente (PC, laptop o tablet)
- Sistema di licenze flessibile
- Trasferimento diretto e integrazione dei dati del veicolo a HGS Data*
- Innovativa funzione di richiesta di aiuto con IA
- Integrazione di una vasta gamma di veicoli e protocolli future proof
- Cyber Security Management integrato
- Proposte di soluzioni online basate sui codici errore
- Esecuzione di lavori di calibrazione**
- Gamma di funzioni utilizzabile anche dopo la scadenza della licenza
- Versatile
- Interfaccia software modernizzata per un funzionamento efficiente
- e tanto altro...

FORNITURA STANDARD

- HG-VCI PLUS
- Cavo USB (tipo C – tipo A)
- Istruzione di sicurezza
- Nastro portachiavi
- Allegato con link per l'installazione

HG-VCI MEGA MACS PLUS

Tensione OBD	8 – 32V DC
Corrente OBD	Max. 350 mA
Tensione USB	5 V DC
Corrente USB	Max. 500 mA
Temperatura esterna dell'area di lavoro	Da 0 a +45 °C
Temperatura di stoccaggio	Da -20 a +60 °C
Dimensioni	115,5 × 47,5 × 24 mm (lung × larg × alt)
Peso	100 g
Classe di isolamento	IP40
Banda di frequenza	da 2400 a 2483,5 MHz (Bluetooth®)
Intensità di campo	11 dBm
Interfacce	Bluetooth® Classic, classe 1, USB 2.0 Hi-Speed, connettore tipo C, CARB
Portata radio	all'interno da 3 e 10 m, all'esterno fino a max. 50 m

REQUISITI DI SISTEMA DEL DISPOSITIVO DI VISUALIZZAZIONE ***

Sistema operativo	Windows 10 (64 bit) Attenzione: fine del supporto 10/2025, consigliato Windows 11 (64 bit)
Browser	Google Chrome, Microsoft Edge
Spazio libero sul hard disk	10 GB
Memoria di lavoro (RAM)	4 GB
Diagonale del display consigliata	Almeno: 8" / 1080i (1.920 × 1.080 px)
Processore (CPU)	X64, 2 core
Interfacce	1 × USB 2.0, Bluetooth® Classic, classe 1, Wi-Fi
Diritti di sistema	L'installazione richiede diritti di amministratore

SOFTWARE MEGA MACS PLUS

Diag-Modulo PLUS 1-WIN
Codice art. 8PY 015 747-401

Diag-Modulo PLUS 2-WIN
Codice art. 8PY 015 747-011

Diag-Modulo PLUS 3-WIN
Codice art. 8PY 015 747-021

Upgrade Diag-Modulo PLUS-1 a 2-WIN
Codice art. 8PY 015 747-081

Upgrade Diag-Modulo PLUS-1 a 3-WIN
Codice art. 8PY 015 747-091

Upgrade Diag-Modulo PLUS-2 a 3-WIN
Codice art. 8PY 015 747-101

LICENZE MEGA MACS PLUS

Diag-Licenza PLUS 1-WIN
Codice art. 8PY 015 747-041

Diag-Licenza PLUS 2-WIN
Codice art. 8PY 015 747-051

Diag-Licenza PLUS 3-WIN
Codice art. 8PY 015 747-061

Licenza HGS DATA ADD-ON
Codice art. 8PY 015 270-751

* L'utilizzo della funzione richiede l'accesso a HGS Data

** Richiede la disponibilità del CSC-Tool

*** Il dispositivo di visualizzazione (laptop o PC) non è incluso nella fornitura.

Panoramica delle licenze mega macs PLUS

LICENZE MEGA MACS PLUS*		
Diag-Licenza PLUS 1-WIN	Diag-Licenza PLUS 2-WIN	Diag-Licenza PLUS 3-WIN
FUNZIONI		
<ul style="list-style-type: none"> • Posizione presa diagnosi • Ubicazione componenti • Lettura e cancellazione dei codici errore** • Interrogazione complessiva** • Tecnologia DOiP-/CAN FD • Reset Service • Regolazioni di base** • Lettura dei dati OBFCM*** • Stampa via e-mail 	<ul style="list-style-type: none"> • Posizione presa diagnosi • Ubicazione componenti • Lettura e cancellazione dei codici errore • Interrogazione complessiva • Tecnologia DOiP-/CAN FD • Reset Service • Regolazioni di base • Lettura dei dati OBFCM*** • Stampa via e-mail • Cyber Security Management • Identificazione automatica tramite il VIN • Car History • Test attuatori • Funzioni di test • Parametri • Codifica • Lettura automatica del chilometraggio • Diagnosi BASIC batteria AT 	<ul style="list-style-type: none"> • Posizione presa diagnosi • Ubicazione componenti • Lettura e cancellazione dei codici errore • Interrogazione complessiva • Tecnologia DOiP-/CAN FD • Reset Service • Regolazioni di base • Lettura dei dati OBFCM*** • Stampa via e-mail • Cyber Security Management • Identificazione automatica tramite il VIN • Car History • Test attuatori • Funzioni di test • Parametri • Codifica • Lettura automatica del chilometraggio • Diagnosi BASIC batteria AT • Proposte di soluzioni online basate sui codici errore
SERVIZI & DATI		
	<ul style="list-style-type: none"> • Invio dati OBFCM*** • Trasferimento dei dati del veicolo a HGS Data**** 	<ul style="list-style-type: none"> • Invio dati OBFCM*** • Trasferimento dei dati del veicolo a HGS Data**** • Assistenza tecnica via richiesta di aiuto
CALL CENTER TECNICO (OPZIONALE)		
	<ul style="list-style-type: none"> • Call 15 • Call 30 • Call 50 	<ul style="list-style-type: none"> • Call 15 • Call 30 • Call 50
LICENZA HGS DATA ADD-ON (DISPONIBILE IN OPZIONE)		
	<ul style="list-style-type: none"> • Accesso ad HGS Data web 	<ul style="list-style-type: none"> • Accesso ad HGS Data web

* Modulo software specifico richiesto

** Possibili limitazioni dovute al gateway di sicurezza

*** OnBoard Fuel Consumption Monitoring

**** L'utilizzo della funzione richiede l'accesso a HGS Data

Misurazione delle basse pressioni

LPD-Kit



LA SOLUZIONE «ALL IN ONE» PER LE MISURE DELLE BASSE PRESSIONI

Spesso l'errore si nasconde nei dettagli. Con il LPD-Kit (Low Pressure Diagnostic Kit) di Hella Gutmann Solutions, d'ora in poi avrete a disposizione uno strumento per realizzare in modo veloce ed efficace i test di pressione. Grazie a questo aiuto prezioso, anche le più piccole differenze presenti nel sistema sono localizzabili in un batter d'occhio. Il tutto ovviamente al top della qualità, come tutti i prodotti Hella Gutmann.

UN SOLO KIT. TANTE OPPORTUNITÀ

- Misura della perdita di pressione dei cilindri
- Misura di compressione dei cilindri
- Ricerca del P.M.S.
- Misura della pressione del condotto di aspirazione e di sovralimentazione
- Misura della pressione carburante
- Misura della pressione della pompa di iniezione
- Misura della pressione di ritorno
- Misura della pressione di sistema
- Misura della pressione di olio
- E tanto altro

LPD-Kit

Codice art. 8PZ 010 607-731

LPD-KIT

- Low Pressure Diagnostic Kit – Kit di misura basse pressioni con sensori di pressione fino a 60 bar (solo in abbinamento con il modulo di misura MT 77)

LPD-Kit-Adattatori 1

Codice art. 8PZ 010 603-921

LPD-KIT-ADATTATORI 1

- Adattatore per Ford, Citroën, Peugeot, Jaguar (ZKD 26 + 40 + 49)

LPD-Kit-Adattatori 2

Codice art. 8PZ 010 603-911

LPD-KIT-ADATTATORI 2

- Adattatore per Opel, Alfa Romeo, Fiat, Isuzu, Lancia, Mazda (ZKD 41 + 42 + 43)

LPD-Kit-Adattatori 3

Codice art. 8PZ 010 607-771

LPD-KIT-ADATTATORI 3

- KPA 09, adattatore flessibile per candele M 12 × 1,25 con filettatura interna VG5
- KPA 03, adattatore per filettatura candela M10 × 1 (da utilizzare solo con KPA 09)
- DPAK 96, adattatore di prova pressione carburante, filettatura «Schrader» 7/16" -20UNF
- DPAK 97, adattatore di prova pressione carburante, filettatura «Schrader» VG8
- DPAK 4, adattatore di prova pressione carburante pompa tandem (sistema iniettore-pompa)

Per informazioni sulla variante del LPD-Kit per la misurazione delle basse pressioni su **autovetture dotate di motore a benzina e moto**, vai a **pagina 20**

Accessori diagnosi

TECNOLOGIA DI MISURAZIONE & DOCKING STATION



Modulo di misurazione MT 77
accessori cavi inclusi
Codice art. 8PZ 010 614-291



Pinza amperometrica blu,
0-700 A
Codice art. 8PZ 010 604-221



Pinza amperometrica verde,
0-40 A
Codice art. 8PZ 010 614-141



Stazione di ricarica per mega macs 77
Codice art. 8PZ 010 606-391



Stazione di ricarica Hella Gutmann-Tablet SE
Codice art. 8PZ 015 266-691

ADATTATORI AUTO



VAG (Audi/VW/SEAT/Skoda)
VOL01 2+1
Codice art. 8PZ 010 603-001



BMW
BMW01a 20
Codice art. 8PZ 010 603-011



Iveco
IVE01 38
Codice art. 8PZ 010 603-771



Mercedes-Benz
MER02 38
Codice art. 8PZ 010 603-081



Mercedes-Benz/VW (Sprinter/LT)
MER04 14
Codice art. 8PZ 010 614-121



Nissan
NIS01 14
Codice art. 8PZ 010 603-101



Opel
OPE01a 10
Codice art. 8PZ 010 603-111



Prolunga cavo UBD*
1500 mm
Codice art. 8PZ 010 606-721



Tesla**
TES01 CAN (Collegamento al connettore Tesla X179)
Codice art. 8PZ 010 613-451



Adattatore 12 V per l'alimentazione,
adatto ad es. B. a TES01
Codice art. 8PZ 010 604-981

VALIGETTA PORTASTRUMENTO



Valigetta portastrumenti per mega macs X e Tablet SE
Codice art. 8PZ 015 266-031



Valigetta portastrumenti per MT-HV
Codice art. 8PZ 015 266-151

ACCESSORI IT



Adattatore USB-radio
Versione 3
Codice art. 8PZ 010 614-091



Adattatore da USB Type-C™ a HDMI®
per Tablet Hella Gutmann SE
Codice art. 8PZ 015 266-681

* Non in abbinamento con mega macs X (alcuna funzione per DoIP- e CAN-FD)

** Per l'alimentazione è necessaria l'adattatore 12V, Cod. 8 PZ 010 604-981

Le soluzioni di diagnosi

HGS per le moto –

tutto a portata di mano

Le officine che vogliono guadagnare denaro e lavorare con successo anche in futuro, oltre ad un grande bagaglio di esperienza e conoscenze specialistiche, necessitano più di ogni altra cosa un supporto valido per poter affrontare i sistemi elettronici sempre più complessi e sofisticati di cui sono dotati i veicoli moderni. Questo vale ormai anche per le moto.

Le nostre soluzioni per le moto includono le funzioni più importanti come l'inizializzazione di sensori, il reset di valori e l'attivazione e la disattivazione di sistemi. Grazie al lavoro dei nostri tecnici, l'elenco dei costruttori e dei modelli disponibili per la diagnosi diventa sempre più grande. Gli aggiornamenti si scaricano in modo semplice e autonomo da internet.

Strumenti di diagnosi mega macs

mega macs X Bike



mega macs X Bike offre la massima flessibilità e innumerevoli possibilità di scelta sia a livello di hardware sia di software. Sta a voi scegliere se utilizzare il mega macs X con il vostro tablet o PC, o se preferite il resistente Hella Gutmann-Tablet SE: il mega macs X Bike va d'accordo con tutti. E se le vostre esigenze cambiano, basta modificare il setup del mega macs X.

Grazie al modulo software X-Bike potete scegliere le prestazioni adattate al vostro lavoro con le due ruote.

Per la diagnosi delle moto sono disponibili due opzioni: la licenza X-Bike è la soluzione adatta alle officine che si occupano esclusivamente delle due ruote; la licenza Bike-X Add-on è la soluzione adatta alle officine che si occupano sia di auto che di moto.

Codice art. 8PD 015 265-871

SDI-Modulo X-Bike
(modulo software per licenza Bike)

Codice art. 8PY 015 267-851

Licenza X-Bike
(per mega macs X con modulo SDI Bike)

Codice art. 8PY 015 267-861

Licenza X-Bike Add-on per mega macs X
(licenza Add-on per l'interventosa su auto che su moto)

Codice art. 8PY 015 267-841

Gli accessori per le misurazioni elettriche li troverete a **pagina 6**

Gli adattatori per fare le diagnosi con mega mac X Bike li trovate a **pagina 19**

Per maggiori informazioni sul **LPD-Kit Car + Bike**, concepito specialmente per il controllo della pressione delle moto in abbinamento con lo strumento di diagnosi, vai a **pagina 20**

TUTTI I VANTAGGI

- Dispositivo di visualizzazione e controllo (PC, tablet, ecc.) indipendente dal hardware e software di diagnosi del mega macs X
- Supporto protocolli DoiP e CAN FD
- Luce a LED sul cavo OBD
- Base di ricarica a induzione

FUNZIONI

- Leggere/cancellare i codici errore
- Tecnologia DoiP
- Reset service
- Regolazioni di base
- Parametri
- Codifiche
- Test attuatori
- Funzioni di test
- E tanto altro

FORNITURA STANDARD

- mega macs X
- Base di ricarica
- Alimentatore
- Cavo di rete
- Cavo USB
- Guida di avvio rapido

TECNICA DI MISURAZIONE

- Multimetro*

DATI GENERALI

Processore	<ul style="list-style-type: none"> • Processore Dual ARM 1,2 GHz • RAM 2 GB DDR3 • EMMC 32 GB
Interfacce	<ul style="list-style-type: none"> • SB-C • DC-In • Ethernet
Tensione di alimentazione	12V – 24V DC
Temperatura ambiente operatività	Da 0 a 45 °C
Temperatura area di stoccaggio	Da -10 a +50 °C
Peso	1420 g
Dimensioni	210 × 193 × 80 mm (alt × larg × prof)
Requisiti richiesti al dispositivo di visualizzazione esterno	<ul style="list-style-type: none"> • Diagonale schermo 25,4 cm (10 pollici) • Risoluzione dello schermo almeno 1024 × 768 pixel • Wi-Fi secondo IEEE 802.11 n • Browser Google Chrome almeno versione 81

SUPPORTO DI RICARICA MEGA MACS X

Procedura di ricarica senza contatto	Trasmissione di energia elettrica attraverso induzione elettromagnetica a seconda dello standard Hella Gutmann (non sistema Qi)
Tensione di alimentazione	15V DC
Temperatura ambiente operativo	Da 0 a 45 °C
Temperatura area di stoccaggio	Da -10 a +50 °C
Peso	590 g
Dimensioni	164 × 164 × 37 mm (alt × larg × prof)

* Modulo hardware supplementare richiesto

mega macs PC Bike

**Hardware**

Codice art. 8PD 010 601-941

Software di base

Codice art. 8PD 010 600-961

TRASFORMA IL TUO PC IN UNO STRUMENTO DI DIAGNOSI PER LE DUE RUOTE

La lettura dei codici errore e la regolazione di base degli attuatori sono solo due delle funzioni più importanti che il mega macs PC Bike è in grado di effettuare nell'ambito della diagnosi e della riparazione di tutte le marche e modelli più importanti di moto. Grazie al lavoro dei nostri tecnici l'elenco dei costruttori e dei modelli disponibili per la diagnosi diventa sempre più grande. Gli aggiornamenti si scaricano in modo semplice e autonomo da internet. La diagnosi moto non è mai stata così facile, e per di più non bisogna investire per uno strumento supplementare. Basta il vostro portatile*, tablet* o PC* in officina.

CARATTERISTICHE PRINCIPALI

- Lettura e cancellazione dei codici di errore delle centraline
- Spiegazione dei codici d'errore con informazioni dettagliate
- Visualizzazione simultanea fino a 8 parametri con le relative spiegazioni
- Ubicazione della presa diagnosi e definizione degli adattatori
- Test attuatori
- Codifica
- Regolazione di base
- Reset service
- Stampa di tutti i risultati di prova
- Comunicazione wireless
- Aggiornamenti periodici**
- E tanto altro

REQUISITI DI SISTEMA

Minimo	Microsoft Windows 7
Hardware	<ul style="list-style-type: none"> • 512 MB RAM • 2 GB Memoria hard disk • USB 2.0 Interface

HELLA GUTMANN VCI PC

Dimensioni	115,5 × 47,5 × 24 mm (lung × larg × alt)
Interfacce	<ul style="list-style-type: none"> • Bluetooth® Classic, Classe 1 • USB 2.0 Hi-Speed, Type C • CARB
Portata all'interno	3 – 10 m
Portata all'esterno	Fino a massimo 50 m
Velocità di trasferimento dati	Max. 3 Mbit/s
Banda di frequenza	2400 – 2483,5 MHz (Bluetooth®)
Alimentazione OBD	8 – 32 V DC
Amperaggio OBD	Max. 350 mA
Alimentazione USB	5 V DC
Amperaggio USB	Max. 500 mA
Peso	100 g
Classe di protezione	IP40
Intensità di campo	11 dBm
Temperatura ambiente operativo	Da 0 a 45°C

SOFTWARE

Interfaccia grafica utente
Guida a menù intuitiva
Funzione di stampa

* Solo su sistemi/strumenti basati su windows (tranne RT)

** Disponibile in opzione

Adattatori e kit per le moto



Aprilia: BAP01 · 3+6**
Codice art. 8PZ 010 613-171



Aprilia: BAP02 · 4
Codice art. 8PZ 010 616-301



Benelli: BBE01 · 6
Codice art. 8PZ 010 604-161



BMW: BBM04 · 10
Codice art. 8PZ 010 613-201



BMW: BBM02 · 3**
Codice art. 8PZ 010 613-241



CAN-AM: BRP01 · 6
Codice art. 8PZ 010 604-171



Derbi, Gilera, Moto Guzzi, MV Agusta, Piaggio, Vespa, Malaguti, Adiva, Bimota, Cagiva Gas Gas, KVN Motors, Laverda Moto Morini, Sherco, Voxan: FIA01 · 3**
Codice art. 8PZ 010 613-321



Ducati: BDU02 · 3+4**
Codice art. 8PZ 010 613-261



Euronorm: BEN05 · 5
Aprilia, Moto Guzzi, Vespa, Piaggio, Ducati, Honda, Kawasaki, Yamaha, Suzuki, KTM, MV Augusta, Harley-Davidson, Fantic
Codice art. 8PZ 010 616-321



Harley-Davidson/Buell: BJ < 2011 BHD01 · 4
Codice art. 8PZ 010 613-031



Harley-Davidson: BJ > 2011 BHD02 · 6
Codice art. 8PZ 010 613-211



Honda: BHO01 · 4**
Codice art. 8PZ 010 613-231



Honda: BHO03 · 3+3 · 2+1**
Codice art. 8PZ 010 613-251



Husqvarna: BHU01 · 6*
Codice art. 8PZ 010 604-191



Hyosung: BHY01 · 6
Codice art. 8PZ 010 613-061



Hyosung: BHY02 · 4
Codice art. 8PZ 010 604-211



Kawasaki: BKA01 · 4+8
Codice art. 8PZ 010 613-091



Kawasaki: BKA02 · 4+6
Codice art. 8PZ 010 613-081



Kawasaki: BKA03 · 4+6
Codice art. 8PZ 010 604-141



KTM/Husaberg: BKT01 · 6*
Codice art. 8PZ 010 613-101



Kymco: BKY01 · 3
Codice art. 8PZ 010 613-111



Linhai: BLI01 · 6
Codice art. 8PZ 010 604-151



Multi Italiano: BMI01
AJP, Benelli, Generic, Quadro, Stels, Keeway, Hisun Quad, Brixton, FB Mondial, KSR Motors, Wottan, MH
Codice art. 8PZ 010 613-421



MV Augusta: BMV01 · 4**
Codice art. 8PZ 010 613-291



Peugeot: BPE01 · 3
Codice art. 8PZ 010 613-121



Piaggio: BVE01
Codice art. 8PZ 010 616-311



Suzuki: BSU01 · 6**
Codice art. 8PZ 010 613-281



Suzuki: BSU02 · 4**
Codice art. 8PZ 010 613-221



SWM: BSWM01 · 2
Codice art. 8PZ 010 613-431



SYM: BSY01 · 3
Codice art. 8PZ 010 613-191



**Adattatore VCC
Per alimentazione
supplementare 12V**
Questo nuovo adattatore fornisce un'alimentazione aggiuntiva a 12V per veicoli senza blocchetto di accensione, ad esempio moto da competizione. Consente inoltre l'utilizzo di tutti i vecchi adattatori momacs 50 se devono essere utilizzati su un VCI attuale.
Codice art. 8PZ 010 613-321



Yamaha: BYA02 · 3+4**
Codice art. 8PZ 010 604-201



Yamaha: BYA03
Codice art. 8PZ 010 613-311

* I modelli dei costruttori Husaberg, KTM e Husqvarna senza blocchetto di accensione richiedono l'uso del nuovo adattatore VCC per l'alimentazione di tensione supplementare 12V (codice articolo 8PZ 010 613-321)

** La pinza cocodrillo rossa (codice articolo 8PZ 010 607-171) e la pinza cocodrillo nera (codice articolo 8PZ 010 604-121) sono necessarie per l'alimentazione elettrica esterna

Accessori diagnosi moto

LPD-Kit Car + Bike



Codice art. 8PZ 015 265-501

LA SOLUZIONE ALL-IN-ONE PER LE PROVE DI PRESSIONE

Questo kit è stato concepito specialmente per misurare le pressioni sulle moto, ma può essere utilizzato anche su autoveicoli con motori a benzina (motori a benzina e a diesel solo con la variante standard del LPD-Kit).

Tutte le misurazioni possono essere registrate e stampate con chilometraggio e data.

SERVIZI IN BREVE

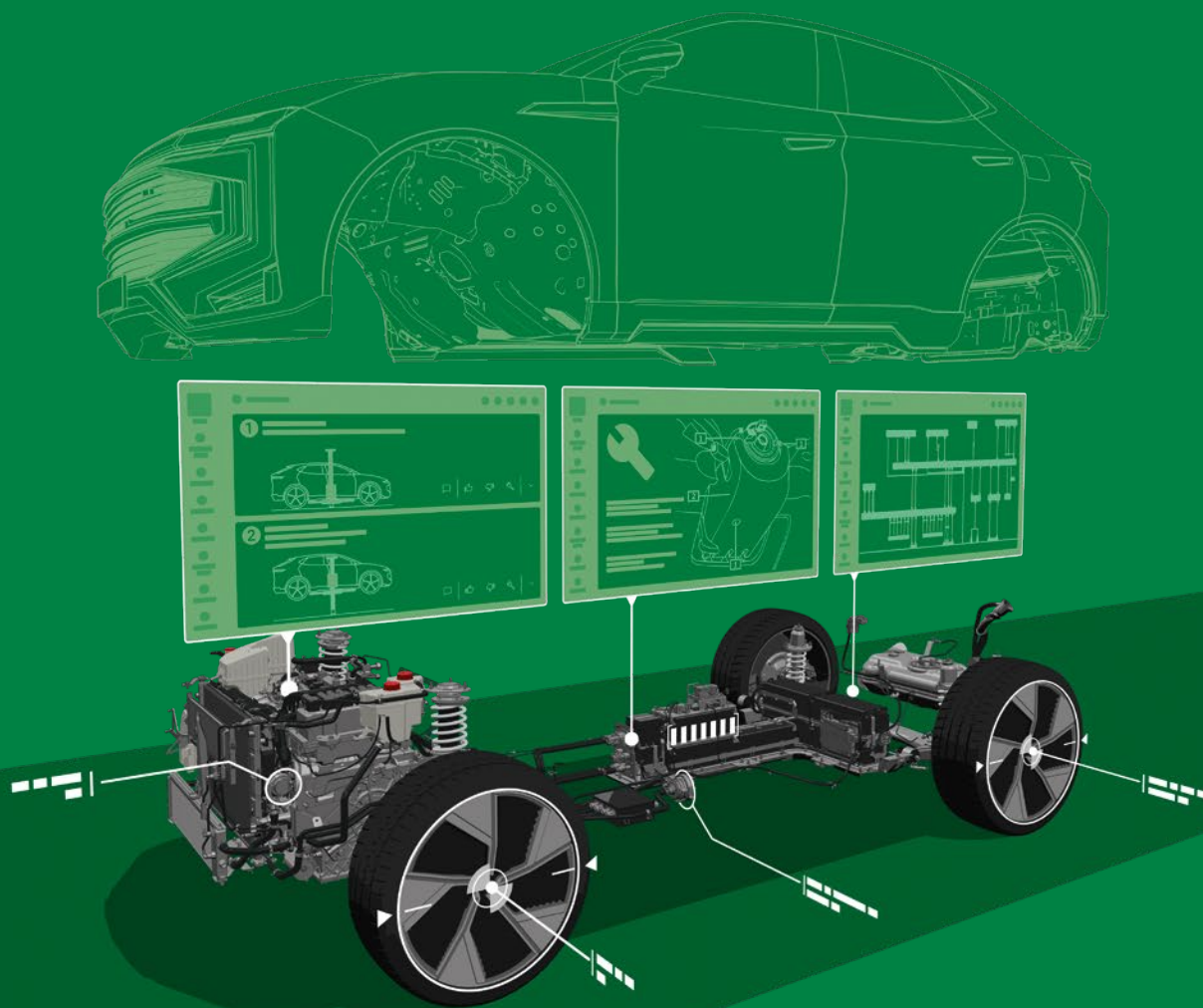
- Prova di pressione di compressione
- Prova di perdita di pressione
- Prova di pressione del carburante fino a 16 bar
- Prova di pressione del collettore di aspirazione

PRE-CONDIZIONE

- Modulo di misurazione MT

L'integrazione digitale completa

Soluzioni per il Service



Con le nostre soluzioni per il Service potete accedere direttamente alla vastissima banca dati di diagnosi e di riparazione di Hella Gutmann, oppure potrete portare richiedere i servizi di diagnosi e calibrazione da remoto.

Servizi Digitali

HGS DATA



IL PORTALE TECNICO PER OLTRE 35 000 MODELLI DI VEICOLI

HGS Data è la banca dati del know-how interattiva e indispensabile per le vostre attività quotidiane. Rientra tra le più grandi banche dati di tutto il mondo risultando la vostra soluzione ottimale fin dal primo giorno. Qui accederete velocemente e semplicemente ai dati del veicolo, alle informazioni tecniche e naturalmente a molti suggerimenti utili, collezionati dai nostri esperti dalle centinaia di migliaia di richieste di supporto e soluzioni di altre officine. Così tutti si aiutano reciprocamente nella grande famiglia Hella Gutmann.

HGS DATA stand alone

Il portale online per tutti coloro che non dispongono di un dispositivo diagnostico Hella Gutmann
Codice art. 8PY 010 600-151

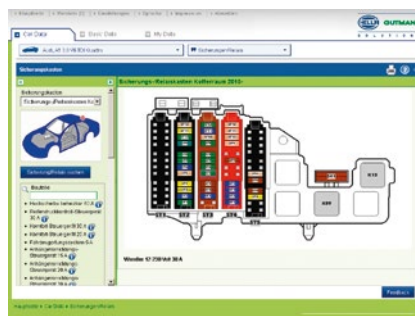
HGS DATA è compreso nella licenza con banca dati per tutti gli strumenti di diagnosi o con licenza X² per il mega macs X**

TUTTI I VANTAGGI

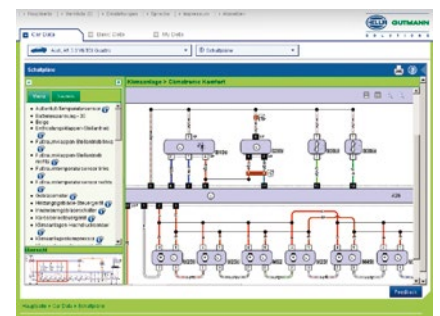
- Dati tecnici sempre aggiornati
- Tantissimi consigli e trucchi da chi li ha sperimentati
- Piani di ispezione di tutte le più importanti marche di auto

CARATTERISTICHE PRINCIPALI

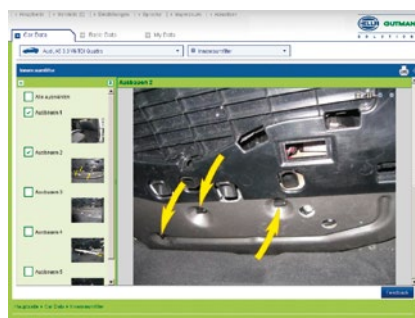
- Ricerca guasti sulla base dei sintomi
- Finestra d'informazione per il componente selezionato
- Cloud e-mail per la gestione dello scambio e-mail
- Riepilogo delle campagne di richiamo
- Elenco degli ultimi 10 veicoli consultati*
- Dati tecnici per oltre 35000 modelli di auto
- Piani di ispezione di tutte le più importanti marche di auto
- Schemi elettrici a colori e ad alta risoluzione
- Immagini scatole fusibili/relè
- Valori di prova dei componenti con informazioni supplementari
- Dati gas di scarico
- E tanto altro



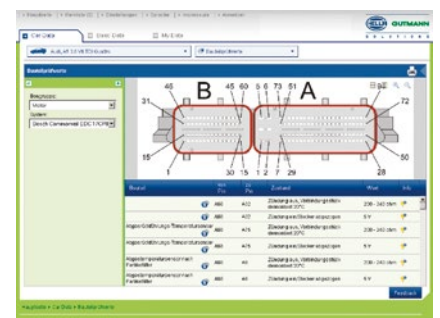
Immagini scatola relè



Schemi elettrici



Immagini auto



Valori di prova componenti

* Vengono memorizzati tutti i veicoli inseriti con il numero di targa

** Può variare da Stato a Stato

Remote Services

macsRemote Services



NESSUNA SOLUZIONE IN VISTA?

Possono sempre verificarsi delle situazioni in cui si raggiungono limiti di conoscenza e di esperienza – perché mancano alcuni dati, perché non sono disponibili tutte le autorizzazioni di accesso necessarie o perché il veicolo non è ancora integrato nel software di diagnosi.

In questi casi, macsRemote Services permette di effettuare determinati lavori a distanza sul veicolo del cliente, e questo su quasi tutte le marche e modelli di auto. Grazie a questa soluzione, l'officina è capace di agire tempestivamente e in autonomia.

L'unico investimento necessario è il hardware macsRemote (VCI). L'utilizzo di questi servizi non richiede alcun abbonamento e funziona secondo il principio pay-per-use. Non è mai stato così semplice.

Codice art. 8PZ 015 705-091

CARATTERISTICHE PRINCIPALI

- Calibrazione dei sistemi telecamera anteriore*
- Calibrazione dei sistemi radar e lidar*
- Calibrazione delle telecamere posteriori e delle telecamere a 360°
- Codifica, reset e sblocco dei componenti sostituiti, ad esempio sterzo, scatola del cambio, fari
- Codifica di nuovi accessori e funzioni, ad esempio gancio di traino (OE e aftermarket) e regolatore di velocità
- Reset Service (anche su veicoli con sistema di sicurezza, ad esempio Security Gateway)
- Memorizzazione delle informazioni di manutenzione nel sistema multimedia BMW
- Reset delle avvertenze AdBlue
- Programmazione del controllo remoto della chiave
- Lettura e cancellazione dei codici errore sui veicoli più recenti
- E tanto altro

DETTAGLI DI FORNITURA

- macsRemote Services VCI
- Valigetta portastrumento

MODO DI FUNZIONAMENTO

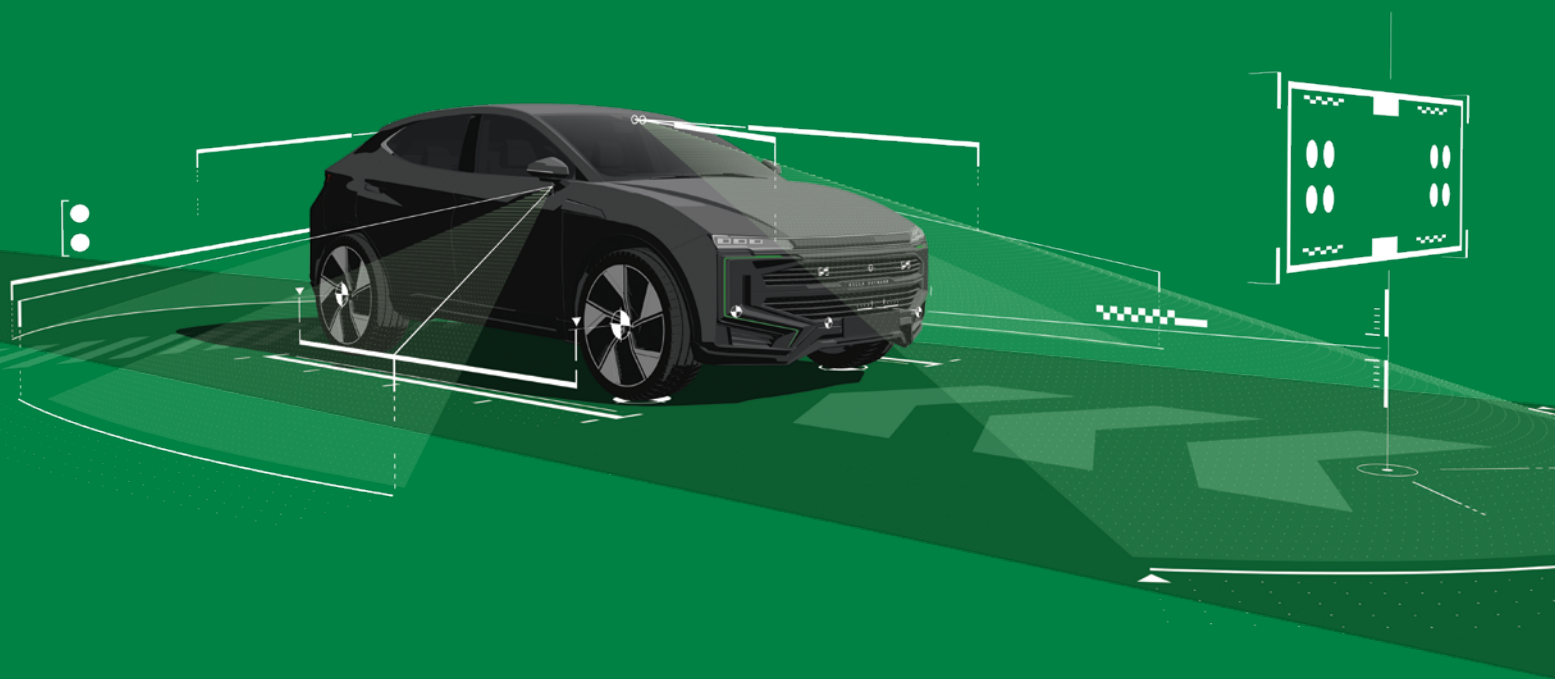
- Il collegamento del modulo VCI macsRemote avviene attraverso la presa OBD del veicolo
- La registrazione avviene attraverso il browser internet del dispositivo terminale
- Dopo la selezione del veicolo e del servizio richiesto, i costi corrispondenti sono calcolati e il servizio può essere ordinato se desiderato
- Durante l'esecuzione del servizio, il tecnico dell'officina comunica con il tecnico Hella Gutmann
- Al termine del servizio si genera un protocollo e si emette la fattura corrispondente



* Requisito: la disponibilità di un CSC-Tool sul sito

La massima sicurezza al volante

Calibrazione dei sistemi ADAS



Da luglio 2024, i costruttori di veicoli sono tenuti a dotare tutti i veicoli nuovi di una serie di moderni sistemi di assistenza alla guida. Tra queste figurano tecnologie basate su radar e telecamere come l'assistente alla frenata di emergenza, l'assistente al mantenimento della corsia in caso di emergenza, gli assistenti di velocità intelligenti e gli assistenti di guida in caso di manovre in retromarcia: sistemi che già oggi sono in grado di ragionare, intervenire e proteggere.

Per le officine questo è un messaggio chiaro: nessun veicolo nuovo lascia più la fabbrica senza sensori complessi nella parte anteriore, laterale e posteriore. La calibrazione precisa di questi sistemi è essenziale per la sicurezza stradale e per la qualità del lavoro in officina.

Maggiori informazioni



Calibrazione della telecamera anteriore e dei sensori

CSC-Tool PRO



Codice art. 8PD 015 271-421

LA CALIBRAZIONE ADAS RIDEFINITA

A dieci anni dal primo sistema di calibrazione, Hella Gutmann stabilisce nuovi standard: il CSC-Tool PRO completamente digitale è la soluzione modulare per la calibrazione precisa dei moderni sistemi di assistenza alla guida. Grazie a un processo completamente guidato e documentato, ogni calibrazione risulta efficiente e sicura.

Il sistema proietta su un display da 86 pollici pannelli di calibrazione digitali (target) conformi agli standard OE in dimensioni originali: attualmente sono disponibili 21 target, comprese versioni XXL per marchi come Honda o Iveco. L'integrazione nella routine quotidiana dell'officina avviene senza difficoltà grazie alla connettività cloud e alla comunicazione diretta con mega macs X, S 20 o PLUS.

Funzioni automatizzate come la misurazione digitale dell'altezza e la visualizzazione delle correzioni in tempo reale assistono l'utente passo dopo passo. Un controllo preliminare opzionale dell'assetto verifica in anticipo la geometria delle ruote, senza richiedere tempo aggiuntivo. Il design robusto, la tecnologia della telecamera 3D e un PC panel integrato completano il sistema. Il CSC-Tool PRO è quindi la risposta avveniristica alle crescenti esigenze nel campo della calibrazione ADAS.

TUTTI I VANTAGGI

- Processo complessivo continuo, documentato in modo completo
- Dati di calibrazione aggiornati quotidianamente dal cloud
- Caratteristica di qualità: controllo preliminare dell'assetto
- Visualizzazioni in tempo reale per un facile utilizzo
- Integrazione dei dati con mega macs X e mega macs S 20 / PLUS
- Allineamento semiautomatico: preciso ed efficiente
- Concetto digitale con display orientabile da 86 pollici, anche per pannelli di calibrazione di dimensioni speciali, come ad esempio per Iveco
- Documentazione completa e opzioni avanzate
- Utilizzo indipendente
- Supporto efficiente grazie al servizio di assistenza remota

DETTAGLI DI FORNITURA

- 1 × Struttura di base incl. cilindro di sollevamento, barra porta telecamera, PC touch panel da 13,3 pollici
- 1 × Monitor da 86 pollici
- 1 × Adattatore radio USB (Wi-Fi & Bluetooth®)
- 1 × Telemetro laser
- 1 × Supporto di sistemazione telemetro laser
- 1 × Protezione antiurto parte anteriore del veicolo
- 1 × Istruzione di sicurezza

REQUISITI

- CSC-Tool Kit supporti ruota «RIM SET» oppure
- CSC-Tool Kit supporti ruota «COMBI SET»
- Cali-Licenza PRO 1 (licenza obbligatoria)

Scopri a **pagina 29** quale modello di licenza fa per te.

LICENZE CSC-TOOL PRO

CALI-LICENZA PRO 1 HIGH MACS

Codice art. 8PY 015 746-861

CALI-LICENZA PRO 1 LOW MACS

Codice art. 8PY 015 746-871

CALI-LICENZA PRO 1 NO MACS

Codice art. 8PY 015 746-881

CALI-LICENZA PRO 2 ADD-ON FREE

Codice art. 8PY 015 746-891

CALI-LICENZA PRO 2 ADD-ON

Codice art. 8PY 015 746-901

CSC-Tool Kit supporti ruota «RIM SET»



I nostri supporti ruota «RIM SET» consentono un allineamento preciso e diretto grazie al collegamento fisso al cerchio.

TUTTI I VANTAGGI

- Montaggio indipendente dalle dimensioni dei pneumatici e dalla posizione della carrozzeria
- I pannelli di calibrazione (target) 3D, in combinazione con un sistema di telecamere 3D integrato, consentono l'allineamento guidato e il controllo della geometria delle ruote (controllo preliminare dell'assetto)

DETTAGLI DI FORNITURA

- 4 × Supporto ruota «RIM SET»
- 4 × Target di posizionamento 3D

Codice art. 8PD 015 271-511

CSC-Tool Kit supporti ruota «COMBI SET»



Il supporto ruote «COMBI SET» del CSC-Tool unisce la massima precisione a una maneggevolezza orientata alla pratica – powered by HAWEKA.

TUTTI I VANTAGGI

- I pannelli di calibrazione (target) 3D, in combinazione con un sistema di telecamere 3D integrato, consentono l'allineamento guidato e il controllo della geometria delle ruote (controllo preliminare dell'assetto)
- La struttura variabile può essere utilizzata per diverse dimensioni di cerchi e pneumatici
- Particolare protezione dei cerchi

DETTAGLI DI FORNITURA

- 4 × supporti ruota «COMBI SET» (powered by HAWEKA)
- 4 × Target di posizionamento 3D

Codice art. 8PD 015 271-521

Per entrambe le opzioni, la compensazione del runout (compensazione della deformazione del cerchio) è sempre parte integrante del processo di calibrazione con il CSC-Tool PRO.



Panoramica delle licenze CSC-Tool PRO

LICENZE CSC-TOOL PRO				
LICENZA OBBLIGATORIA			LICENZA SUPPLEMENTARE*	
Licenza Cali PRO 1			Licenza Cali PRO 2	
High macs	Low macs	No macs	Integrazione inclusa	Integrazione
<ul style="list-style-type: none"> Per i clienti mega macs X con una licenza X²/X³/X⁴ attiva** Per i clienti mega macs S20 con una licenza S²/S³ attiva** Per i clienti mega macs PLUS con una licenza PLUS 2/PLUS 3 attiva** Per i clienti mega macs con una licenza Update Plus attiva** 	<ul style="list-style-type: none"> Per i clienti mega macs X con una licenza X¹ attiva** Per i clienti mega macs S20 con una licenza S¹ attiva** Per i clienti mega macs PLUS con una licenza PLUS 1 attiva** 	<ul style="list-style-type: none"> Per i clienti che non dispongono di una licenza di diagnosi Hella Gutmann attiva 	<ul style="list-style-type: none"> Per i clienti mega macs X con una licenza X⁴ attiva** 	<ul style="list-style-type: none"> Per i clienti mega macs X con una licenza X¹/X²/X³ attiva** Per i clienti mega macs S20 con una licenza S¹/S²/S³ attiva** Per i clienti mega macs PLUS con una licenza PLUS 1/PLUS 2/PLUS 3 attiva**

CARATTERISTICHE

- Software dispositivo (CALI-OS)
- Posizionamento guidato
 - Selezione veicolo
 - Preparazione dei componenti
 - Posizionamento guidato dell'attrezzatura
 - Posizionamento guidato dei componenti
 - Misurazione dei bordi del passaruota
 - Allineamento personalizzato
 - Logging (registrazione delle operazioni)
- Gestione componenti
- Car History
- Posizionamento controllato dall'utente
- Corsa di compensazione
- Stato della verifica preliminare del telaio

- Software dispositivo (CALI-OS)
- Posizionamento guidato
 - Selezione veicolo
 - Preparazione dei componenti
 - Posizionamento guidato dell'attrezzatura
 - Posizionamento guidato dei componenti
 - Misurazione dei bordi del passaruota
 - Allineamento personalizzato
 - Logging (registrazione delle operazioni)
- Gestione componenti
- Car History
- Posizionamento controllato dall'utente
- Corsa di compensazione
- Stato della verifica preliminare del telaio
- Calibrazione guidata
 - Corsa di compensazione
 - Analisi preliminare del telaio
 - Regolazione fine dei pannelli di calibrazione digitali
- Connessione allo strumento diagnostico SDI
 - Identificazione tramite VIN
 - Rilevamento del sistema
 - Lettura e cancellazione dei codici errore
 - Esecuzione della calibrazione
 - Logging esteso

SERVIZI & DATI

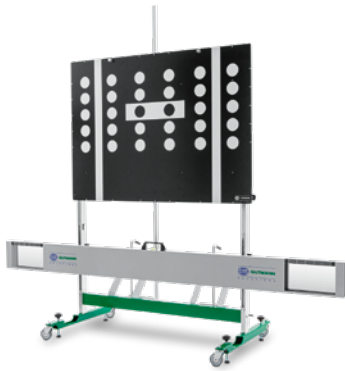
- Pannelli di calibrazione digitali
- Banca dati veicoli
- Aggiornamenti continui del software
- Riconoscimento utente e officina
- Visualizzazione flessibile delle informazioni
- Accesso a manutenzione da remoto

- Pannelli di calibrazione digitali
- Banca dati veicoli
- Aggiornamenti continui del software
- Riconoscimento utente e officina
- Visualizzazione flessibile delle informazioni
- Accesso a manutenzione da remoto
- Valori di riferimento per il controllo preliminare del telaio

* Solo in abbinamento con la Cali-Licenza PRO 1

** Nota bene: i requisiti di base sopra definiti si applicano alla selezione delle licenze per il CSC-Tool PRO. Modifiche apportate successivamente o la cessazione della licenza di diagnosi Hella Gutmann attiva possono influire sulla durata del contratto e sul prezzo della licenza CSC-Tool PRO esistente.

CSC-Tool SE



Codice art. 8PD 015 269-101

L'ASSISTENTE PER I SISTEMI ADAS

L'ulteriore messa a punto del CSC-Tool SE (Second Edition) ne semplifica l'uso, consente di risparmiare tempo e di ampliare lo spettro di applicazione. Inoltre, è preparato per il collegamento opzionale ad un sistema di allineamento ruote analogico.

TUTTI I VANTAGGI

- Una sola persona è in grado di regolare l'altezza della barra di regolazione grazie al sistema ammortizzato
- Possibilità di calibrazione di diversi sistemi dotati di telecamera e radar
- Supporto di base sagomato per un posizionamento estremamente basso della piastra angolare
- Concetto modulare ampliabile in ogni momento
- Aggiustamento e calibrazione documentabile grazie alla funzione di stampa e alla possibilità di memorizzazione nella Car History
- Alta precisione di misurazione
- Compatibile con tutti gli strumenti di diagnosi della gamma mega macs

VOLUME DI FORNITURA STANDARD

- 1 × Supporto di base con pannello di calibrazione del gruppo VAG
- 1 × Barra di regolazione
- 2 Supporti base con ruote
- 1 × Asta di misurazione (2.000 mm)
- 1 Kit di montaggio

REQUISITI

- Pannelli di calibrazione
- Supporto ruota «Control» SE

Supporto ruota «Control» SE



Codice art. 8PZ 015 269-131

I supporti ruota SE sono il requisito per il posizionamento centrato e parallelo del CSC-Tool SE/CSC-Tool Digital davanti al veicolo.

TUTTI I VANTAGGI

- Posizionamento rapido del CSC-Tool SE/ CSC-Tool Digital davanti al veicolo
- Grazie a un laser a raggio verde, bastano pochi step di lavoro per posizionare il dispositivo in modo centrato e parallelo rispetto all'asse posteriore
- Comfort di utilizzo decisamente superiore

VOLUME DI FORNITURA STANDARD

- 2 Supporti ruota SE con laser lineare

I supporti ruota SE sono **necessari** per poter eseguire la calibrazione

CSC-Tool Mobile



Codice art. 8PD 010 624-001

CALIBRAZIONE MOBILE

La soluzione mobile CSC-Tool Mobile offre nuove possibilità di intervento al soccorso stradale, agli specialisti per la riparazione e la sostituzione dei cristalli auto, ai prestatori di servizi dedicati alla manutenzione delle flotte autoveicoli di autoparchi e alle imprese con più officine. In questo modo anche la versione mobile risponde alle elevate esigenze di precisione dei costruttori.

TUTTI I VANTAGGI

- Resistente, compatto e facilmente trasportabile (ad es.: in minivan o furgone)
- Trasporto sicuro grazie alla confezione multiuso in legno
- Possibilità di installazione da parte di una sola persona
- Soluzione multimarca

FORNITURA STANDARD *

- Supporto di base mobile
- Supporto superiore inseribile
- Barra di regolazione con specchietti retrattili
- Punta di misurazione (1800 mm)
- Kit fissaggio
- 2 × Supporto ruota «Control» SE
- Chiave a bussola

ACCESSORI OPZIONALI

- Nottolino di arresto per il fissaggio della barra di regolazione con basamento (ved. accessori **pagina 42**). In caso di applicazione del supporto di sostegno

REQUISITI

- Pannelli di calibrazione

* La fornitura standard non include nessun pannello di calibrazione

Calibrazione telecamera di retromarcia e telecamera a 360°

REAR CAM KIT I – BASIC

In abbinamento al software mega macs i CSC Kit Rear Cam I+II permettono la calibrazione della telecamera a 360° e della telecamera di retromarcia. Anche le telecamere di questi sistemi devono essere calibrati esattamente in funzione dell'assetto geometrico dell'autotelaio (asse posteriore) e conformemente alle direttive dei rispettivi costruttori. I kit devono essere utilizzati esclusivamente come integrazione degli strumenti CSC e comportano un sistema di calibrazione multicomponente con struttura modulare (Rear Cam Kit I – Basic + Addition) e due pannelli di calibrazione flessibili (Rear Cam Kit II – Side).

Rear Cam Kit I – Basic Profile



Codice art. 8PZ 010 611-601

Il Rear Cam Kit I – Basic Profile serve anche per il corretto posizionamento durante la calibrazione dei sensori radar (Radar Kit III + riflettore radar CSC 4-06, **pagina 36 + 37**).

TUTTI I VANTAGGI

- Attualmente è possibile calibrare la telecamera di retromarcia di diversi modelli di auto delle marche **VW, Audi, Seat, Skoda, Mercedes-Benz, Nissan, CUPRA, MAN & Porsche**. Per informazioni più dettagliate, vedi la lista attuale della gamma dei veicoli trattati (www.hella-gutmann.com)
- Possibilità di estensione per intervenire su altri modelli di veicoli
- La disponibilità di una superficie piana è sufficiente per eseguire la calibrazione delle telecamere
- Soluzione multimarca (estendibile in ogni momento)

DETTAGLI DI FORNITURA

- 2 × Supporto di base (2 pezzi)
- 2 × Slitta di scorrimento
- 2 × Supporto per metro a nastro
- 4 × Vite di fissaggio
- 2 × Piastra di stabilizzazione

Rear Cam Kit I – Basic Kit pannelli di calibrazione VAG, Mercedes-Benz



Pannello di calibrazione VAG CSC 2-01



Pannello di calibrazione Mercedes-Benz CSC 2-02

DETTAGLI DI FORNITURA

- 1 × Pannello di calibrazione VAG CSC 2-01
- 1 × Pannello di calibrazione Mercedes-Benz CSC 2-02

REQUISITI

- Rear Cam Kit I – Basic Profile
- CSC Kit Controllo Geometria (supporto ruota «Control»)

Codice art. 8PZ 010 611-691

Rear Cam Kit I – Basic Kit pannelli di calibrazione Nissan



Pannello di calibrazione Nissan CSC 2-03



Pannello di calibrazione Nissan CSC 2-04



Pannello di calibrazione Nissan CSC 2-05

DETTAGLI DI FORNITURA

- 1 × Pannello di calibrazione Nissan CSC 2-03
- 1 × Pannello di calibrazione Nissan CSC 2-04
- 1 × Pannello di calibrazione Nissan CSC 2-05

REQUISITI

- Rear Cam Kit I – Basic Profile
- CSC Kit Controllo Geometria (supporto ruota «Control»)

Codice art. 8PZ 010 611-971

Rear Cam Kit I – Addition Profile



DETTAGLI DI FORNITURA

- 2 × Profilo di fissaggio del pannello di calibrazione
- 2 × Kit fissaggio per pannello di calibrazione

REQUISITI

- Rear Cam Kit I – Basic Profile
- Rear Cam Kit I – Target di calibrazione VAG

Codice art. 8PZ 010 611-611

Rear Cam Kit I – Addition Kit pannelli di calibrazione VAG (CSC 3-01)



Pannello di calibrazione VAG CSC 3-01

DETTAGLI DI FORNITURA

- 2 × Pannello di calibrazione VAG 3-01

REQUISITI

- Rear Cam Kit I – Basic Profile
- Rear Cam Kit I – Target di calibrazione VAG
- Rear Cam Kit I – Additional Profile

Codice art. 8PZ 010 611-681

I **Rear Cam Kit I+II** possono essere utilizzati solo in abbinamento con un prodotto della **serie CSC-Tool** o con un **Kit supporto ruota «Control»** e uno strumento di **diagnosi di Hella Gutmann Solutions**

REAR CAM KIT II – SIDE

I pannelli di calibrazione flessibili permettono la calibrazione esatta dei sistemi di telecamera a 360°. I pannelli di calibrazione flessibili sono robusti, occupano poco spazio e sono percorribile a piedi.

Rear Cam Kit II – Side Kit tappeti di calibrazione VAG (CSC 3-02)



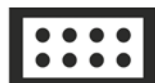
Pannello di calibrazione VAG CSC 3-02

DETTAGLI DI FORNITURA

- 2 × Tappeto di calibrazione VAG CSC 3-02
- 4 × Profilo terminale

Codice art. 8PZ 010 611-621

Rear Cam Kit II – Side Kit tappeti di calibrazione Mazda (CSC 3-03)



Kit tappeti di calibrazione Mazda CSC 3-03

DETTAGLI DI FORNITURA

- 2 × Tappeto di calibrazione Mazda CSC 3-03
- 4 × Profilo terminale

Codice art. 8PZ 010 624-931

Rear Cam Kit II – Side Tappeto di calibrzione Opel (CSC 3-04)



Tappeto di calibrazione Opel CSC 3-04

DETTAGLI DI FORNITURA

- 1 × Tappeto di calibrazione Opel CSC 3-04
- 2 × Profilo terminale

Codice art. 8PZ 010 624-881

Rear Cam Kit II – Side Kit tappeti di calibrazione Mitsubishi (CSC 3-05)



Kit tappeti di calibrazione Mitsubishi CSC 3-05

DETTAGLI DI FORNITURA

- 2 × Tappeto di calibrazione Mitsubishi CSC 3-05
- 4 × Profilo terminale

Codice art. 8PZ 010 624-901

I **Rear Cam Kit I+II** possono essere utilizzati solo in abbinamento con un prodotto della **serie CSC-Tool** o con un **Kit supporto ruota «Control»** e uno strumento di **diagnosi di Hella Gutmann Solutions**

Calibrazione sensori radar

Per la calibrazione dei sensori radar, il CSC-Tool PRO offre due opzioni pratiche, adatte alle diverse esigenze degli spazi disponibili in officina o ai diversi tipi di veicoli. Ciò consente sia di calibrare in modo efficiente i sistemi radar esistenti sia di regolare con precisione le nuove generazioni di veicoli. A seconda delle esigenze, è possibile scegliere tra una soluzione con adattatore integrato per il collaudato Radar-Kit I EVO o il Radar Tool indipendente. Entrambe le varianti sono compatibili con la gestione digitale dei processi del CSC-Tool PRO e garantiscono la massima precisione con il minimo sforzo.

Radar Tool



TUTTI I VANTAGGI

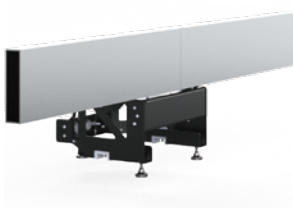
- Radar Tool mobile e indipendente
- Regolazione angolare precisa sugli assi X e Z secondo le specifiche OEM
- Posizionamento con l'ausilio della tecnologia 3D del CSC-Tool PRO
- Sviluppato per nuove architetture radar (ad es. BMW)

DETTAGLI DI FORNITURA

- 1 × Radar Tool
- 2 × Target di posizionamento 3D

Codice art. 8PZ 015 273-511

Adattatore di sistema



TUTTI I VANTAGGI

- È possibile utilizzare il Radar Kit I EVO esistente e i relativi accessori radar
- Compatibile con il controllo digitale del CSC-Tool PRO
- Soluzione economica per gli utenti Hella Gutmann esistenti
- Soluzione compatta salvaspazio

DETTAGLI DI FORNITURA

- 1 × Adattatore di sistema per il montaggio sul CSC-Tool PRO

Codice art. 8PZ 015 273-501

Radar Kit I EVO (CSC 4-01 EVO)



La calibrazione del sistema radar è diventata presupposto fondamentale obbligatorio in molti lavori sul veicolo. Lavori di riparazioni dopo un incidente, la modifica della convergenza o dell'inclinazione (camber), l'installazione di componenti che riguardano la carrozzeria e che incidono sul livello del veicolo, oppure lavori nell'ambito del servizio di manutenzione che richiedono di mettere in posizione di manutenzione il castello travi: tutti questi interventi richiedono una nuova regolazione dei sistemi radar. Il Radar Kit I EVO permette la calibrazione dei sensori radar a quasi qualsiasi altezza di posizionamento. Offre così la necessaria flessibilità per tutte le varianti del CSC-Tool. Questo nuovo kit si caratterizza essenzialmente per un supporto di sostegno che permette lo spostamento verticale continuo della piastra angolare e del nuovo pannello di calibrazione per la calibrazione del radar a laser dei modelli Audi più recenti.

Codice art. 8PZ 010 611-981

Piastra angolare EVO
Codice art. 8PZ 010 624-941

Supporto di sostegno
Codice art. 8PZ 010 624-951

TUTTI I VANTAGGI

- Spostamento verticale continuo della piastra angolare
- Compatibile con tutte le varianti del CSC-Tool
- Il supporto di sostegno costituisce la base per moduli supplementari futuri nell'ambito dei sistemi avanzati di assistenza alla guida
- Regolazione dell'angolo di inclinazione della piastra angolare attraverso pomello a croce

VOLUME DI FORNITURA STANDARD RADAR KIT I EVO

- Supporto di sostegno
- Piastra angolare EVO

Radar Kit II (CSC 4-03)



Il Radar Kit II permette di calibrare i sensori radar della marca Mercedes-Benz (sensori radar senza specchi).

Codice art. 8PZ 010 611-251

DOTAZIONE DI FORNITURA STANDARD

- Valigetta
- Dispositivo di regolazione specchio con campana da vuoto
- Anello di centraggio per veicoli costruiti a partire dal 2004
- Anello di centraggio per la Classe E
- Pompa manuale per vuoto
- Attrezzo di regolazione
- Vaseline

REQUISITI

- Radar Kit I o Radar Kit I EVO
- Laser con supporto magnetico (ved. accessori a **pagina 42**)

Radar Kit III (CSC 4-04 + CSC 4-05)



Radar Kit III si compone di un supporto del riflettore girevole incl. colonna in vetroresina, di un modulo laser e di 2 riflettori radar. Il kit consente la calibrazione dei sensori radar anteriore e posteriore. A seconda del produttore si utilizzano riflettori radar di diverso tipo.

Codice art. 8PZ 015 269-051

DOTAZIONE DI FORNITURA STANDARD

- 1 x Riflettore radar CSC 4-04
- 1 x Riflettore radar CSC 4-05
- 1 x Supporto del riflettore incl. colonna in vetroresina
- 1 x Modulo laser

REQUISITI

- Rear Cam Kit I – Basic Profile
- CSC Kit Controllo Geometria (supporto ruota «Control»)
- Event. aiuto di posizionamento riflettore radar

Riflettore radar (CSC 4-06)



Codice art. 8PZ 015 269-001

Il riflettore radar CSC 4-06 consente la calibrazione, in base alle indicazioni del produttore, dei sensori radar utilizzati, ad esempio, in sistemi quali l'assistente al cambio di corsia o il rilevamento dell'angolo cieco. Il riflettore radar CSC 4-06 viene adattato al Rear Cam Kit I – Basic & Addition già presente nel portfolio di prodotti.

DOTAZIONE DI FORNITURA STANDARD

- 1 × Riflettore radar CSC 4-06
- 1 × Alimentatore
- 1 × Istruzione d'uso

REQUISITI

- Rear Cam Kit I – Basic Profile
- Rear Cam Kit I – Addition Profile
- Rear Cam Kit I – Target di calibrazione VAG

Riflettore radar (CSC 4-07)



Codice art. 8PZ 015 269-061

Calibrazione dei sensori radar posteriori su Mitsubishi. Il riflettore radar CSC 4-07 è una amplificazione del Radar Kit III.

DOTAZIONE DI FORNITURA STANDARD

- 1 × Riflettore radar CSC 4-07
- 1 × Istruzione d'uso

REQUISITI

- Radar Kit III
- Aiuto di posizionamento riflettore radar
- Rear Cam Kit I – Basic Profile

Aiuto di posizionamento riflettore radar



Codice art. 8PZ 015 269-041

L'aiuto di posizionamento riflettore radar, assieme al comprovato Rear Cam Kit I – Basic Profil, permette il posizionamento esatto del riflettore radar CSC 4-04/4-05/4-07 (componente Radar Kit III) durante la calibrazione dei sensori radar posteriori in base alle indicazioni del produttore.

DOTAZIONE DI FORNITURA STANDARD

- 1 × Aiuto di posizionamento

REQUISITI

- Rear Cam Kit I – Basic Profile
- Radar Kit III

Calibrazione dei sensori laser

Pannello di calibrazione sensori laser (CSC 5-01)



Codice art. 8PZ 010 624-961

TUTTI I VANTAGGI

- Spostamento verticale continuo della piastra angolare possibile
- Compatibile con tutte le varianti del CSC-Tool
- Calibrazione del sensore laser sui modelli Audi più recenti

FORNITURA STANDARD

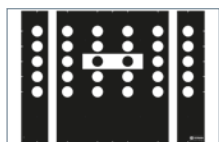
- Pannello di calibrazione sensore laser CSC 5-01

REQUISITO

- Supporto di sostegno

Pannelli di calibrazione per telecamere

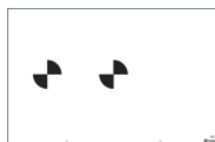
Per poter calibrare il sistema telecamera di un veicolo secondo le specificazioni del costruttore in abbinamento con il CSC-Tool e il CSC-Tool SE, è necessario avere a disposizione i pannelli di calibrazione specifici per marca. Il CSC-Tool Mobile dispone dello stesso numero di pannelli di calibrazione. I pannelli di calibrazione presentano una dimensione diversa da quelli del CSC-Tool e del CSC-Tool SE e sono in parte piegabili (dimensione max. 100 × 50 cm).



Gruppo VAG
incluso nella fornitura standard
8PZ 010 624-011 (M-01)



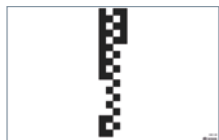
Mercedes-Benz, Volvo, Polestar, VW
8PD 010 601-901 (1-02)
8PZ 010 624-021 (M-02)



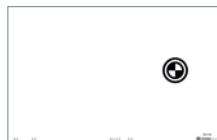
Renault, Smart
8PZ 010 607-951 (1-03)
8PZ 010 624-031 (M-03)



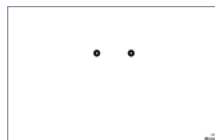
Nissan, Mercedes-Benz
8PZ 010 607-961 (1-04)
8PZ 010 624-041 (M-04)



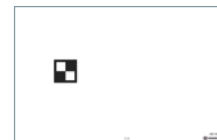
Kia, Hyundai, Alfa Romeo, Peugeot, Citroen, DS Automobiles, Fiat, Jeep, Opel
8PZ 010 607-971 (1-05)
8PZ 010 624-051 (M-05)



Honda
8PZ 010 607-981 (1-06)
8PZ 010 624-061 (M-06)

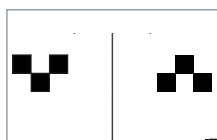


Mazda
8PZ 010 607-991 (1-07)
8PZ 010 624-071 (M-07)

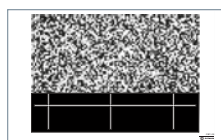


Toyota, Lexus
8PZ 010 611-181 (1-08)
8PZ 010 624-081 (M-08)

(M) = CSC-Tool Mobile



Honda
8PZ 010 611-451 (1-09)
8PZ 010 624-091 (M-09)



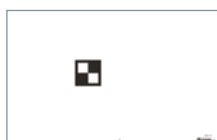
Subaru
8PZ 010 611-461 (1-10)
8PZ 010 624-101 (M-10)



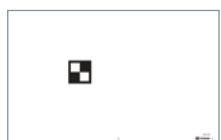
**Toyota, Lexus, Peugeot,
Citroen, Suzuki**
8PZ 010 611-471 (1-11)
8PZ 010 624-111 (M-11)



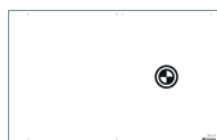
Mazda
8PZ 010 611-631 (1-12)
8PZ 010 624-121 (M-12)



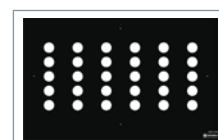
Toyota, Lexus
8PZ 010 611-641 (1-13)
8PZ 010 624-131 (M-13)



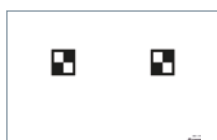
Toyota
8PZ 010 611-651 (1-14)
8PZ 010 624-141 (M-14)



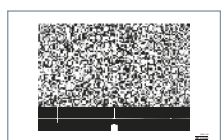
Honda
8PZ 010 611-831 (1-15)
8PZ 010 624-151 (M-15)



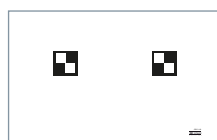
Alfa Romeo
8PZ 010 611-841 (1-16)
8PZ 010 624-161 (M-16)



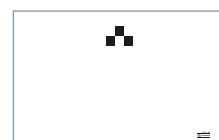
Mitsubishi
8PZ 010 611-881 (1-17)
8PZ 010 624-171 (M-17)



Suzuki
8PZ 010 611-911 (1-18)
8PZ 010 624-181 (M-18)



Suzuki
8PZ 010 611-921 (1-19)
8PZ 010 624-191 (M-19)



Hyundai
8PZ 010 611-931 (1-20)
8PZ 010 624-201 (M-20)



IVECO
8PZ 015 270-341 (1-21)
8PZ 015 270-331 (M-21)
Requisito per CSC-Tool-Digital:
supporto di sistemazione dei pannelli
di calibrazione (8PZ 010 624-271)

L'assegnazione precisa dei pannelli di calibrazione ai modelli di veicoli corrispondenti o alla versione software corrispondente degli strumenti di diagnosi mega macs è riportata nella lista aggiornata dei veicoli trattabili consultabile sul nostro sito web (<https://www.hella.com/techworld/it/Attrezzatura-da-officina/Diagnosi-autovettura-6396/>).

(M) = CSC-Tool Mobile

Accessori opzionali CSC-Tool

Front Camera Calibration Aid KIA/Hyundai



Vari modelli di veicoli KIA/Hyundai richiedono uno strumento speciale per calibrare la telecamera anteriore, che è fissata direttamente al cofano.

CARATTERISTICHE PRINCIPALI

- Il livellamento della telecamera frontale conforme alle esigenze del costruttore costituisce il presupposto fondamentale per la calibrazione
- Maneggevole

DOTAZIONE DI FORNITURA STANDARD

- Front Camera Calibration Aid KIA/Hyundai

Codice art. 8PZ 015 269-921

Front Radar Levelling Aid Volvo



In vari modelli di veicoli del marchio Volvo per la calibrazione dinamica del sensore radar è necessario un attrezzo di regolazione/di livellamento specifico.

CARATTERISTICHE PRINCIPALI

- Il livellamento della telecamera frontale conforme alle esigenze del costruttore costituisce il presupposto fondamentale per la calibrazione
- Maneggevole

DOTAZIONE DI FORNITURA STANDARD

- Front Radar Levelling Aid Volvo

Codice art. 8PD 010 624-991

Front Camera Levelling Aid Volvo



In vari modelli di veicoli del marchio Volvo per la calibrazione della telecamera anteriore è necessario un attrezzo di regolazione specifico. Infatti, prima di poter effettuare una procedura di calibrazione, il costruttore richiede che la telecamera sia posizionata per mezzo di un'attrezzo riconosciuto che corrisponde alle esigenze del costruttore. Per fare ciò, Hella Gutmann propone il Front Camera Levelling Aid.

CARATTERISTICHE PRINCIPALI

- Il livellamento della telecamera frontale conforme alle esigenze del costruttore costituisce il presupposto fondamentale per la calibrazione
- Maneggevole

DOTAZIONE DI FORNITURA STANDARD

- Front Camera Levelling Aid Volvo

Codice art. 8PD 010 611-991

Adattatore per attrezzo di calibrazione telecamera visione notturna VAS modelli VAG 6430/6



Codice art. 8PZ 010 624-891

L'adattatore permette il montaggio dell'attrezzo di calibrazione della telecamera di visione notturna VAS 6430/6* sul supporto di sostegno Hella Gutmann in combinazione con il CSC-Tool di Hella Gutmann o una delle sue varianti.

DOTAZIONE DI FORNITURA STANDARD

- Adattatore

REQUISITI

- Supporto di sostegno
- Attrezzo di calibrazione telecamera visione notturna VAS per modelli VAG 6430/6

Supporto ruota «Control»



Codice art. 8PZ 010 611-411

CARATTERISTICHE PRINCIPALI

- Il supporto ruota «Control» offre la possibilità di valutare la convergenza dell'asse posteriore sterzante e di controllare l'assetto geometrico del veicolo. Questo controllo viene effettuato visivamente tramite un punto laser.

Copertura di protezione CSC-Tool



CARATTERISTICHE PRINCIPALI

- Protezione premium a 360° contro fattori esterni
- Montaggio rapido, semplice e autonomo
- Antipolvere, oleorepellente e idrorepellente

Copertura di protezione CSC-Tool/CSC-Tool SE

Codice art. 8PZ 010 611-381

Copertura di protezione schermo CSC-Tool Digital

Codice art. 8PZ 015 270-131

Copertura di protezione proiettore CSC-Tool Digital

Codice art. 8PZ 015 270-121

* Deve essere acquistato dal cliente stesso se questo servizio è richiesto

Scatola di custodia Triplex



CARATTERISTICHE PRINCIPALI

- Permette di stoccare fino a 10 pannelli di calibrazione del CSC-Tool Mobile
- Leggero, robusto e concepito per occupare poco spazio
- Impilabile

Codice art. 8PZ 010 624-701

Nottolino di arresto



CARATTERISTICHE PRINCIPALI

- Il nottolino di arresto permette il fissaggio della barra di regolazione del CSC-Tool Mobile con il supporto mobile inferiore
- Questo componente è indispensabile per poter utilizzare il supporto di sostegno fissato sulla barra di regolazione del CSC-Tool nelle diverse posizioni richieste (ad es. lateralmente)
- Il supporto di sostegno può essere collocato sulla posizione massima destra e sinistra senza il rischio che la barra di regolazione si stacchi dai bulloni di sostegno

Codice art. 8PZ 010 624-971

Laser con supporto magnetico (CSC 4-02)



Il laser con supporto magnetico permette di aggiustare certi tipi di sensori radar. Per fare ciò, il fascio laser del laser magnetico è proiettato sullo specchio del sensore radar. Alcuni radar sono già dotati di specchio. Per i sistemi che non dispongono di specchio, conviene montare lo specchio del Radar Kit II (CSC 4-03). L'aggiustamento del radar avviene in funzione del fascio laser riflesso.

CARATTERISTICHE PRINCIPALI

- Per mezzo del laser con supporto magnetico, il sensore radar può essere portato in posizione iniziale prima di iniziare la calibrazione permettendo una calibrazione più semplice e veloce. Il laser con supporto magnetico facilita la sostituzione di sensori radar
- Posizionamento preciso della piastra angolare/ della piastra angolare EVO rispetto al centro del sensore radar

DETTAGLI DI FORNITURA

- Laser con supporto magnetico
- Valigetta

REQUISITI

- Piastra angolare/piastra angolare EVO

Codice art. 8PZ 010 611-321

Supporto per metro a nastro con nastro



Codice art. 8PZ 010 611-211

CARATTERISTICHE PRINCIPALI

- Regolare in maniera autonoma, rapida e semplice la distanza tra il CSC-Tool/SE e il veicolo
- Posizionamento preciso grazie allo spostamento sulla barra di regolazione
- Metro a nastro con magneti per un fissaggio rapido al supporto ruota «Control» (CSC Kit Controllo Geometria)

DOTAZIONE DI FORNITURA STANDARD

- 2 × Supporti
- 2 × Metri a nastro

Supporto mega macs 42 SE



Codice art. 8PZ 010 611-201

CARATTERISTICHE PRINCIPALI

- Visione migliorata dell'indicazione di stato durante un percorso di calibrazione dinamica
- Posizionamento sicuro del mega macs 42 SE durante il percorso
- Da fissare in modo semplice e rapido nell'abitacolo (ad esempio sul parabrezza)

DOTAZIONE DI FORNITURA STANDARD

- 1 × Staffa a ventosa

Asta di misurazione CSC-Tool 2200 mm



Su alcuni modelli di veicolo, il valore di altezza indicato supera il campo di misurazione dell'asta di misurazione standard. L'asta di misurazione più lunga di 2200 mm risolve questo problema.

VEICOLI INTERESSATI

- VW Crafter/T6

DOTAZIONE DI FORNITURA STANDARD

- Asta di misurazione 2200 mm

Asta di misurazione CSC-Tool 2200 mm

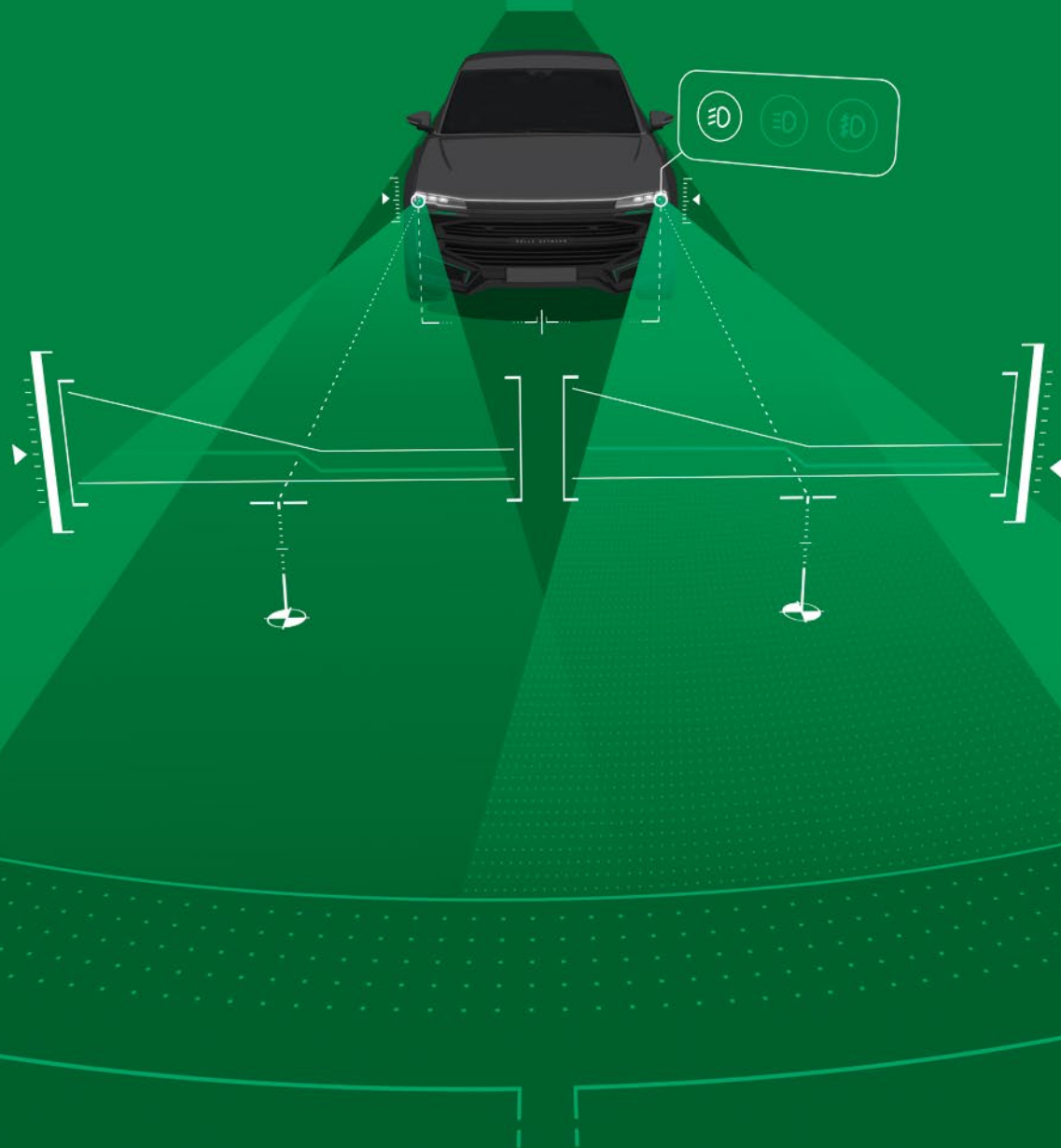
Codice art. 8PZ 015 269-911

Asta di misurazione CSC-Tool SE 2200 mm

Codice art. 8PZ 015 269-531

Niente compromessi

nella regolazione fari



Con lo sviluppo di nuove tecnologie per i fari e i sistemi di assistenza alla guida, aumentano anche i requisiti per il collaudo e la regolazione dei fari. Ciò riguarda da un lato i centrafari, ma dall'altro anche l'ambiente di misurazione.

Con i dispositivi della serie SEG, le officine sono sempre al sicuro durante i test delle luci.

Maggiori informazioni



Centrafari

SEG V



REGOLAZIONE DELLA LUCE ALLA PERFEZIONE

L'ultimo modello combina una vasta esperienza nella diagnostica e un know-how nell'illuminazione. Tutte le funzioni del sistema SEG V possono essere gestite in modo semplice e intuitivo grazie al touch screen da 8,4". È anche possibile visualizzare il display su un tablet, un cellulare o un PC e azionare il SEG V tramite questi dispositivi. L'identificazione precisa del veicolo avviene ad esempio attraverso il database interno. Con il riconoscimento del veicolo, vengono selezionati automaticamente anche gli algoritmi specifici del veicolo per la corretta distribuzione della luce!

Grazie alla nuova "funzione di selezione AFS" (in attesa di brevetto), non è più necessario conoscere le diverse tecnologie di fari AFS (abbaglianti antiabbaglianti) installati sul veicolo. La tecnologia del centrafari SEG V basata su telecamera garantisce la corretta selezione del sistema di fari AFS in base alle immagini memorizzate nel database. Ulteriori informazioni e valori supportano l'operatore durante questo passaggio. In questo modo si evitano settaggi errati, soprattutto nei veicoli moderni. Inoltre, leggere inclinazioni e irregolarità del pavimento vengono corrette grazie alla funzione di compensazione manuale e/o automatica del livello.

Codice art. 8PA 007 732-401

Update Plus – SEG V

Tutti gli aggiornamenti in un unico pacchetto (max. 4 aggiornamenti all'anno) per il SEG V
Codice art. 8PY 015 745-801

Con una licenza di aggiornamento SEG V, l'utente riceve, grazie a diversi aggiornamenti annuali, oltre a un'ampia estensione dei veicoli integrati e dei relativi algoritmi di regolazione specifici per ciascun modello, anche numerose nuove funzioni.

SEG IV SE



VISIONE PRECISA GARANTITA DALLE PICCOLE ALLE GRANDI DIMENSIONI

Con il SEG IV SE di Hella Gutmann, è possibile testare e mettere a punto qualsiasi tipo di sistema di illuminazione, compresi i più recenti sistemi di fari. L'ampio schermo di prova con linee verticali consente inoltre di controllare i fari, anche quelli con sistema intelligente di assistenza abbaglianti. Una colonna più lunga aumenta il raggio d'azione fino a un massimo di 1650 mm e consente quindi di regolare anche i fari montati in alto. Il SEG IV SE include un potente laser a linea per il corretto allineamento. Grazie a queste pratiche caratteristiche, lo strumento può essere allineato ortogonalmente al veicolo con la massima precisione, anche in condizioni di luce intensa. La visiera combinata garantisce un raggio di azione migliore. Grazie all'angolo di irraggiamento di 120°, puoi anche puntare a punti di riferimento esterni. Ciò è particolarmente vantaggioso sui veicoli con fari montati in alto (SUV, furgoni, ecc.).

Codice art. 8PA 007 732-321

SEG IV DLLX



Codice art. 8PA 007 732-311

REGOLAZIONE DELLA LUCE FACILITATA

Grazie alla scala sullo schermo di prova del SEG IV, è possibile testare e regolare con precisione tutti i sistemi di fari attuali, come fari alogeni, fari allo xeno, fari a LED e sistemi con assistenza abbaglianti.

Come tutti gli strumenti SEG di Hella Gutmann, il dispositivo è dotato di grandi ruote in plastica con un battistrada speciale che ne consente l'utilizzo anche su binari. La base montata su ruote è realizzata in calcestruzzo polimerico ed è quindi adatta a carichi estremi. Grazie al suo peso, l'attrezzo ha un baricentro basso e una grande stabilità di inclinazione.



GAMMA DI FUNZIONI	SEG V	SEG IV SE	SEG IV DLLX
Luxmetro digitale	•*	•	•
Visiera a banda larga**			•
Visiera multifunzione***	•	•	
Riflettore passivo		•	•
Lente di Fresnel	•	•	•
Guida di posizionamento laser		•	•
Livella a bolla d'aria/albero eccentrico per la regolazione dell'inclinazione		•	•
Colonna girevole per l'orientamento della scatola ottica****	•	•	•
In opzione: adattamento con rulli in acciaio su guide di scorrimento livellabili	•	•	•
Compensazione automatica del livello	•		
Display touch screen da 8,4"	•		
Identificazione del veicolo attraverso la Car History	•		
Interfacce: USB / W-LAN	•		
Aggiornabile	•		
Piede a rulli di granito polimerico	•	•	•
Colonna di regolazione allungata, campo di regolazione fino a 1650 mm		•	

* Il menu di misurazione mostra valori in lux

** Visiera laser

*** Visiera laser con modulo di trattamento analogico

**** Colonna di regolazione in acciaio inox

Sistemi a guide livellabili

Sistema a guide livellabile SEG



Raccomandato dai principali costruttori di veicoli

Il sistema a guida livellabile è l'alternativa ideale a trasformazioni costosi in officina. Il kit di base è composto da 4 guide di una lunghezza di 1500 mm cadauna e di un kit rulli in acciaio zincato per l'uso sui centrafari SEG IV e SEG V. Ideale per una buona stabilità e dei risultati di misura e regolazione precisi. Con questo kit di base, le diverse esigenze dei costruttori OEM e le direttive di controllo sulla regolazione dei fari nell'ambito della revisione generale possono essere interamente soddisfatte.

TUTTI I VANTAGGI

- Sistema a guide livellabile
- Per soddisfare le esigenze imposte dalle direttive di controllo relative alla superficie di appoggio SEG in materia di regolazione dei fari nell'ambito della revisione generale
- Montaggio rapido
- Livellazione possibile seguendo l'asse orizzontale e l'asse verticale
- Possono essere compensati anche dei dislivelli di superficie importanti di fino a 20 mm
- Grande precisione di misurazione e di calibrazione
- Specificamente adattato alla guida corrispondente
- Kit rulli in acciaio pesante di alta qualità per una maggiore stabilità antiribaltamento
- Lavorazione robusta
- Lunga durata di utilizzazione
- Prezzo corretto
- Possibilità di estensione opzionale
- E tanto altro

VOLUME DI FORNITURA SISTEMA A GUIDE SEG LIVELLABILE

- 4 × Guide di 1500 mm di lunghezza (2 unità a profilo esagonale, 2 unità in acciaio piatto)
- 30 × Viti con testa svasata ad esagono incassato con flangia M6
- 30 × Tasselli Fischer M8 S
- 80 × Viti senza testa (40 pezzi corti 10 mm, 40 pezzi lunghi 25 mm)
- 20 × Lamiere di rinforzo
- 2 × Paracolpi in gomma come arresto di fincorsa
- Istruzioni di montaggio

VOLUME DI FORNITURA KIT RULLI

- 2 × Rulli prismatici
- 1 × Rullo di presa

Codice art. 9XS 861 736-021

Kit rulli

Codice art. 9XS 862 004-021

Kit allungamento 1500 mm

Codice art. 9XS 861 736-041

Sistema a guide «Basic»



Il sistema a guide livellabili «Basic» è la soluzione ideale per officine cui condizioni del suolo corrispondono ai requisiti legali o alle specifiche dei costruttori e che non hanno bisogno di alcun livellamento. La bassa struttura di installazione permette l'utilizzo delle guide livellabili non solo sulla parte anteriore ma anche sotto il veicolo. Specialmente pratico risulta il fatto che il SEG-IV e il SEG V possono essere utilizzati sul sistema a guide Basic con le ruote standard in dotazione. Il montaggio semplice e l'eccellente rapporto qualità-prezzo sono altri due argomenti a sostegno di questo sistema. Il kit è composto di 2 guide livellabili di 1500 mm di lunghezza cadauna. Un posto di lavoro standard richiede 2 kit.

TUTTI I VANTAGGI

- Montaggio rapido
- Possibilità di utilizzo flessibile
- Eccellente rapporto prezzo-prestazioni
- Risultati precisi di calibrazione/posizionamento dei sistemi di fari
- Lunghezza adattabile in ogni momento

DETTAGLI DI FORNITURA

- 2 × Guide di 1500 mm (1 pezzo in profilo piano e 1 pezzo in profilo di scorrimento)
- 16 × Vite a testa esagonale DIN 571 6 × 40 mm
- 16 × Tassello S8

Codice art. 9XS 861 736-001

Gestione della batteria

Competenza nella ricarica

Poiché i sistemi elettronici dei veicoli moderni sono sempre più complessi e il consumo di corrente elettrica aumenta dovuto ad un numero crescente di sistemi utilizzatori, i requisiti imposti al caricabatteria aumentano in funzione delle esigenze alla batteria stessa.

Per un corretto svolgimento delle complesse operazioni di diagnosi sul veicolo è necessario avere un'alimentazione stabile.

Caricabatteria BPC

BPC 120



CARATTERISTICHE PRINCIPALI

- Caricabatteria ad alta frequenza (12V, 120A)
- Per batterie Gel, WET, AGM e LiFePO4
- Con funzione di ricarica, recupero e alimentazione
- Curva di ricarica controllata con microprocessore
- Mantenimento della carica durante l'aggiornamento delle centraline
- Con protezione contro l'inversione di polarità, cortocircuito, errori di tensione e sovraccarico
- Con pinze in ottone

Codice art. 8ES 004 417-301

DATI TECNICI

Modo batteria (selezionabile)	AGM, LiFePO4, Wet
Adatto per i seguenti tipi di batteria	Gel, Wet, AGM, LiFePO4
Tensione di rete	110 – 240V
Frequenza di rete	50 – 60Hz
Caratteristica di carica	A 8 stadi
Potenza elettrica (min – max)	10 – 120A
Tensione	12V
Tensione massima di carica	<ul style="list-style-type: none"> • 14,4V Wet • 14,4V LiFePO4 • 14,8V AGM • 15,5V REC
Potenza	1800W
Capacità di carica	5 – 1200Ah
Capacità di mantenimento	5 – 3600Ah
Modo di alimentazione (Memory Saving Feature)	<ul style="list-style-type: none"> • 13,8V • 14,4V • 14,8V • 10 – 120A
Capacità di resistenza max. dei terminali	650A
Codice IP	IP20
Classe di isolamento	Classe I
Lunghezza cavo del terminale	2,7 m
Specifiche del cavo	Cu 25 mm ² PVC
Lunghezza cavo di corrente	1,8 m
Dimensioni	460 × 420 × 170 mm (lung × larg × alt, montato)

BPC 50



Codice art. 8ES 004 417-291

CARATTERISTICHE PRINCIPALI

- Caricabatteria ad alta frequenza (12V, 50 A)
- Per batterie Gel, WET, AGM e LiFePO4
- Con funzione di ricarica, recupero e alimentazione
- Curva di ricarica controllata con microprocessore
- Mantenimento della carica durante l'aggiornamento delle centraline
- Con protezione contro l'inversione di polarità, cortocircuito, errori di tensione e sovraccarico
- Con pinze in ottone

DATI TECNICI

Modo batteria (selezionabile)	AGM, LiFePO4, Wet
Adatto per i seguenti tipi di batteria	Gel, Wet, AGM, LiFePO4
Tensione di rete	110 – 240 V
Frequenza di rete	50 – 60 Hz
Caratteristica di carica	A 8 stadi
Potenza elettrica (min – max)	5 – 50 A
Tensione	12 V
Tensione massima di carica	<ul style="list-style-type: none"> • 14,4 V Wet • 14,4 V LiFePO4 • 14,8 V AGM • 15,5 V REC
Potenza	750 W
Capacità di carica	5 – 500 Ah
Capacità di mantenimento	5 – 1500 Ah
Modo di alimentazione (Memory Saving Feature)	<ul style="list-style-type: none"> • 13,8 V • 14,4 V • 14,8 V • 5 – 50 A
Capacità di resistenza max. dei terminali	650 A
Codice IP	IP20
Classe di isolamento	Classe I
Lunghezza cavo del terminale	2,7 m
Specifiche del cavo	Cu 10 mm ² PVC
Lunghezza cavo di corrente	1,4 m
Dimensioni	375 × 330 × 100 mm (lung × larg × alt)

BPC 8




Codice art. 8ES 004 417-281

CARATTERISTICHE PRINCIPALI

- Caricabatteria ad alta frequenza (12V, 8A)
- Per batterie a gel, wet, AGM
- Con funzione di ricarica, recupero e alimentazione
- Fasi di ricarica e di test a 9 stadi
- Con protezione contro l'inversione di polarità e cortocircuito
- Display grafico digitale (illuminato)
- Con capocorda e pinza per cavi batteria

DATI TECNICI

Modo batteria (selezionabile)	STD, AGM
Adatto per i seguenti tipi di batteria	Gel, Wet, AGM
Tensione di rete	220 – 240V
Frequenza di rete	50 – 60Hz
Caratteristica di carica	A 9 stadi
Potenza elettrica (min – max)	2 – 8 A
Tensione	12V
Tensione massima di carica	<ul style="list-style-type: none"> • 14,8V (modo AGM) • 14,4V (modo STD) • 15,8V (modo REC)
Potenza	140W
Capacità di carica	5 – 160Ah
Capacità di mantenimento	5 – 250Ah
Modo di alimentazione (Memory Saving Feature)	<ul style="list-style-type: none"> • 13,8V • 5A
Capacità di resistenza max. dei terminali	30A
Codice IP	IP65
Classe di isolamento	Classe II
Lunghezza cavo del terminale	2,0m
Specifiche del cavo	Cu 1,3mm ² PVC
Lunghezza cavo di corrente	2,0m
Dimensioni	250 × 100 × 65 mm (lung × larg × alt) circa



HELLA S. P. A.
Via San Bovio, 1 – 3
20054 Segrate (MI)
Tel.: +39 02 98 835 1
Fax: +39 02 98 835 836
info.it@hella.com
www.hellatechworld.it